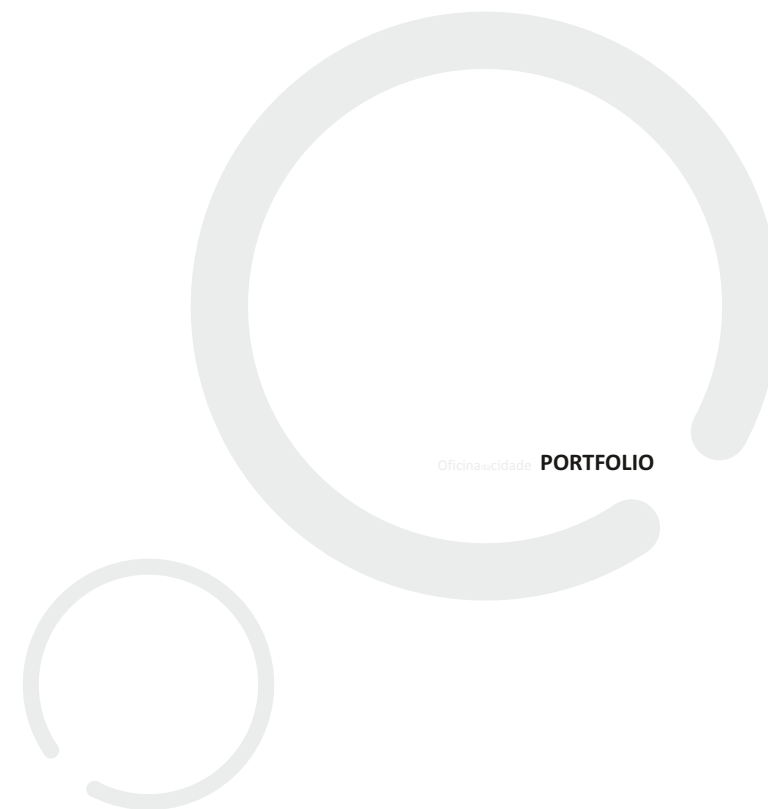


Of.c
Oficina da cidade

Oficina de **PORTFOLIO**



Oficina da Cidade, Lda.

ARQUITECTURA | GESTÃO DE IMÓVEIS | CONSULTORIA IMOBILIÁRIA

O Atelier Oficina da Cidade desenvolve a sua actividade desde 1990, dedicando-se à prestação de serviços de Arquitectura, Desenvolvimento de Imagem e Gestão de Imóveis e Espaços.

Na vertente de Arquitectura e Desenvolvimento de Imagem, desenvolve projectos maioritariamente nas áreas de Habitação, Comércio e Serviços, colaborando com clientes ligados ao ramo da Banca, Investimento e Seguros. A abordagem a cada projecto é realizada através de uma reflexão crítica sobre o programa proposto, procurando para além da resposta estética e funcional, um caminho sustentável num contexto de investimento e oportunidade.

Na vertente de Gestão de Imóveis e Espaços, apoia directamente proprietários ou utilizadores de imóveis, através de uma equipa técnica especializada devidamente coordenada, quer seja na elaboração de relatórios técnicos sobre anomalias e sua resolução, desenvolvimento e controlo de planos de manutenção, apoio ao estabelecimento e controlo de contratos de manutenção e gestão funcional, ou coordenação e fiscalização de trabalhos de manutenção e alterações de layout.

2010 | 02 | 1#3

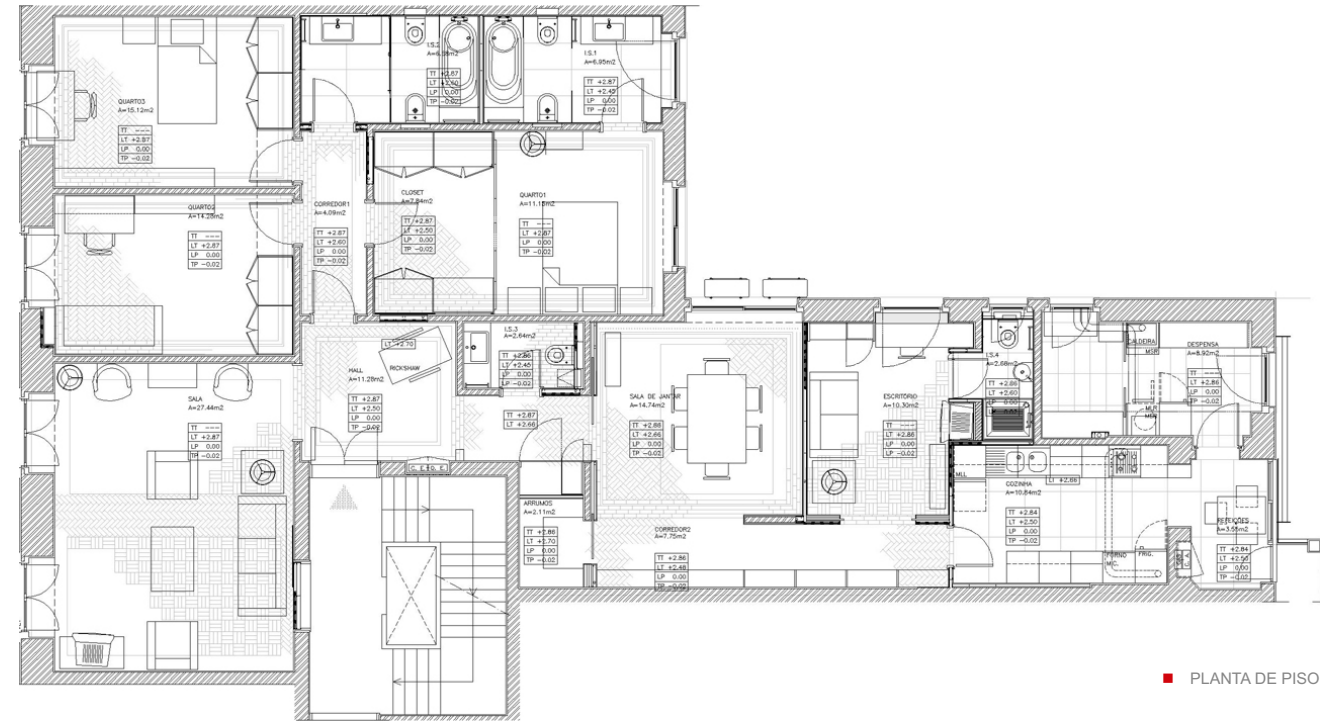
Apartamento em São João de Deus

HABITAÇÃO | AVENIDA GUERRA JUNQUEIRO, LISBOA



CLIENTE PARTICULAR /// TIPOLOGIA REMODELAÇÃO APARTAMENTO T5 /// ÁREA DE CONSTRUÇÃO 200 M2
/// PROJECTO LICENCIAMENTO, EXECUÇÃO E COORDENAÇÃO DE ESPECIALIDADES /// DATA DE CONCLUSÃO 2010

2010 | 02 | 2#3





2010 | 02 | 3#3





2012 | 02 | 1#3

Edifício "O Trabalho"

HABITAÇÃO | RUA CÂNDIDO DOS REIS, FIGUEIRA DA FOZ



CLIENTE AÇOREANA SEGUROS S.A. /// TIPOLOGIA EDIFÍCIO DE HABITAÇÃO COLECTIVA /// ÁREA DE CONSTRUÇÃO 9.960 M2 /// PROJECTO LICENCIAMENTO E COORDENAÇÃO DE ESPECIALIDADES /// DATA DE CONCLUSÃO 2012



2012 | 02 | 2#3



Edifício "O Trabalho" HABITAÇÃO | RUA CÂNDIDO DOS REIS, FIGUEIRA DA FÓZ



PLANTA PISO 2



PLANTA PISO 3



2012 | 01 | 1#5



Empreendimento "Mais Campo Grande"

HABITAÇÃO | AZINHAGA DAS GALHARDAS, LISBOA



CLIENTE HABIPREDE - SOCIEDADE DE CONSTRUÇÕES S.A. /// TIPOLOGIA EDIFÍCIO DE HABITAÇÃO COLECTIVA
/// ÁREA DE CONSTRUÇÃO 43.699 M² /// PROJECTO LICENCIAMENTO, EXECUÇÃO, COORDENAÇÃO DE
ESPECIALIDADES /// DATA DE CONCLUSÃO 2011

2012 | 01 | 2#5

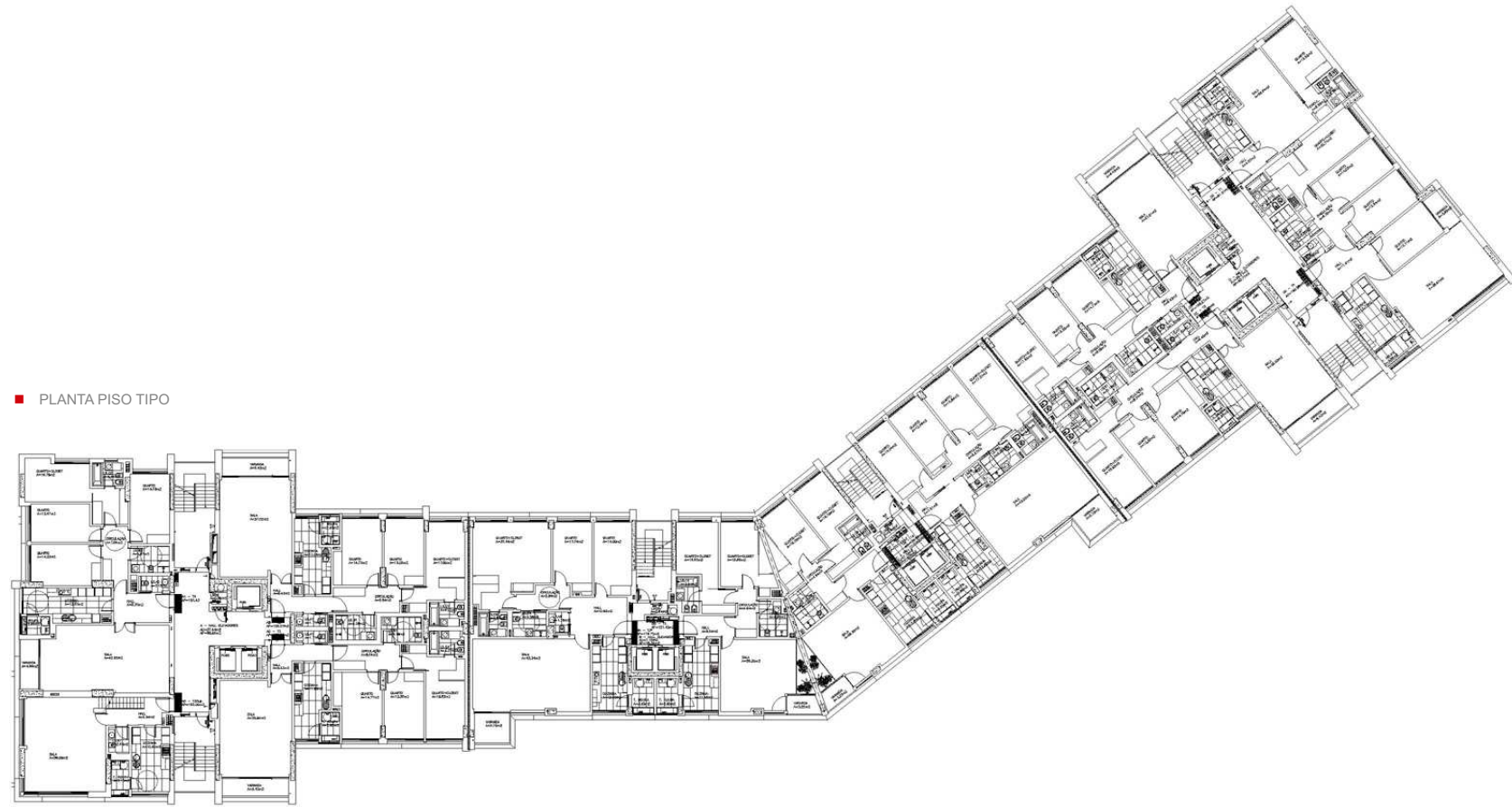




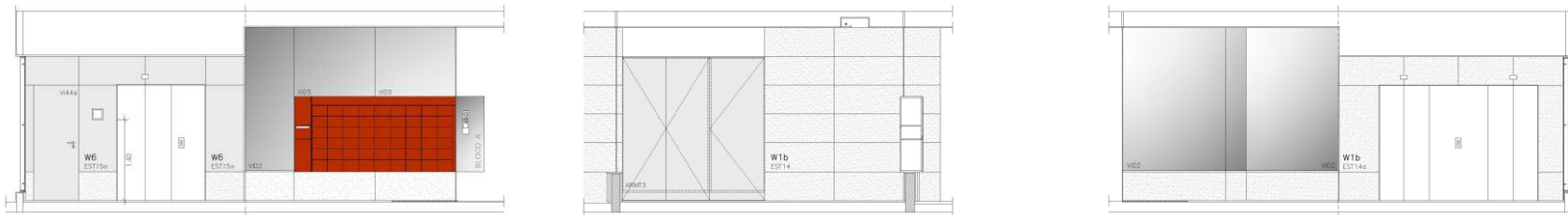
■ PLANTA IMPLANTAÇÃO



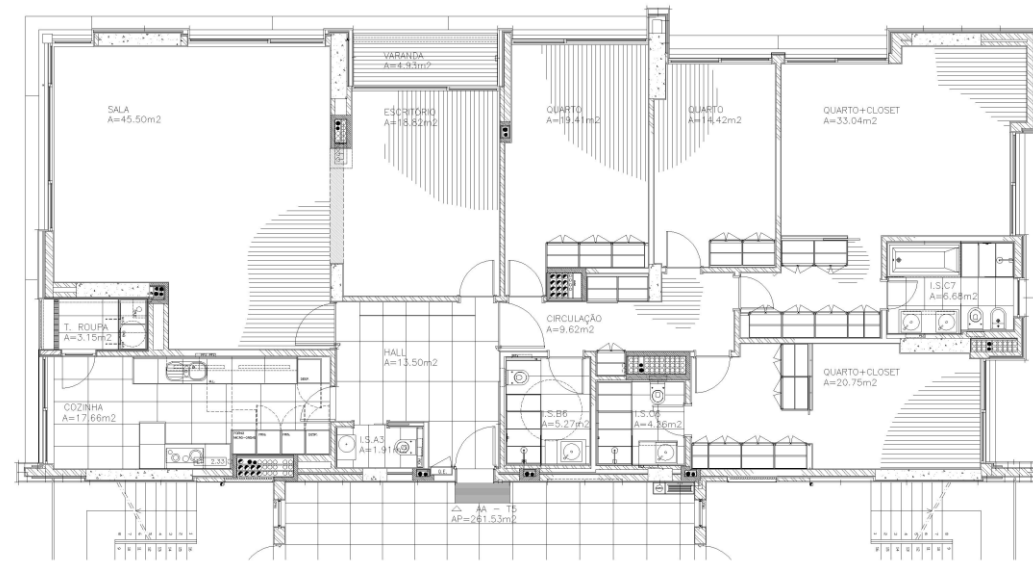
■ PLANTA PISO TIPO



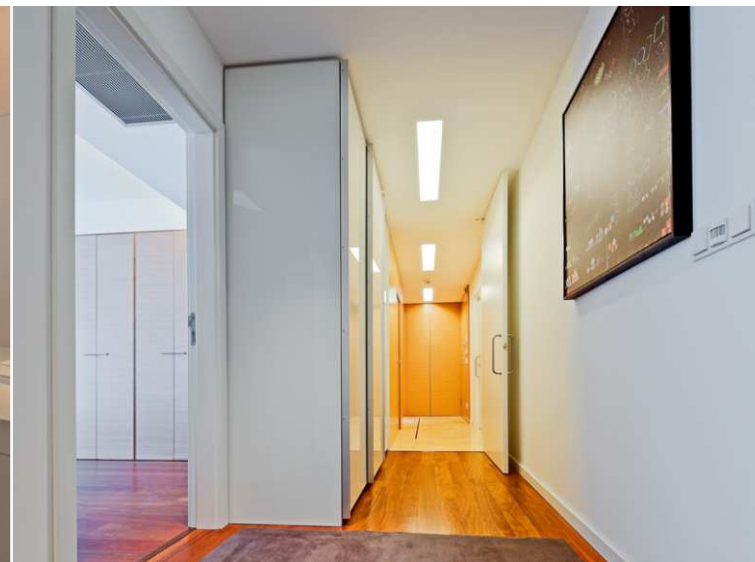
■ ÁTRIO DE ENTRADA BLOCO A



■ PLANTA APARTAMENTO



2012 | 01 | 5#5

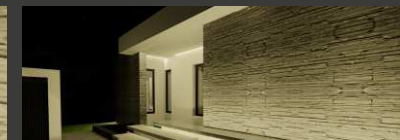




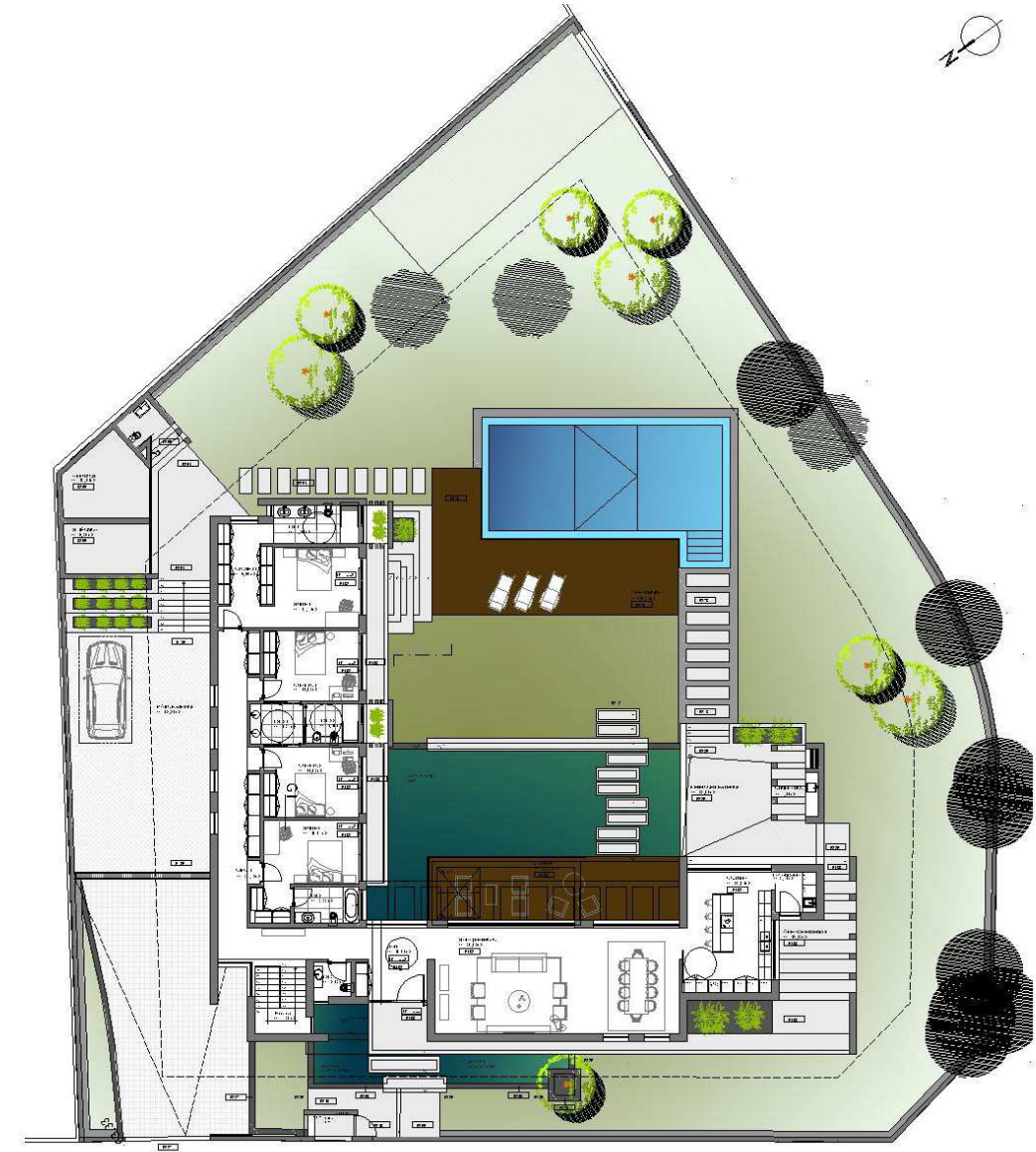
2023 | 01 | 1#3

Moradia na "Vila Alegre"

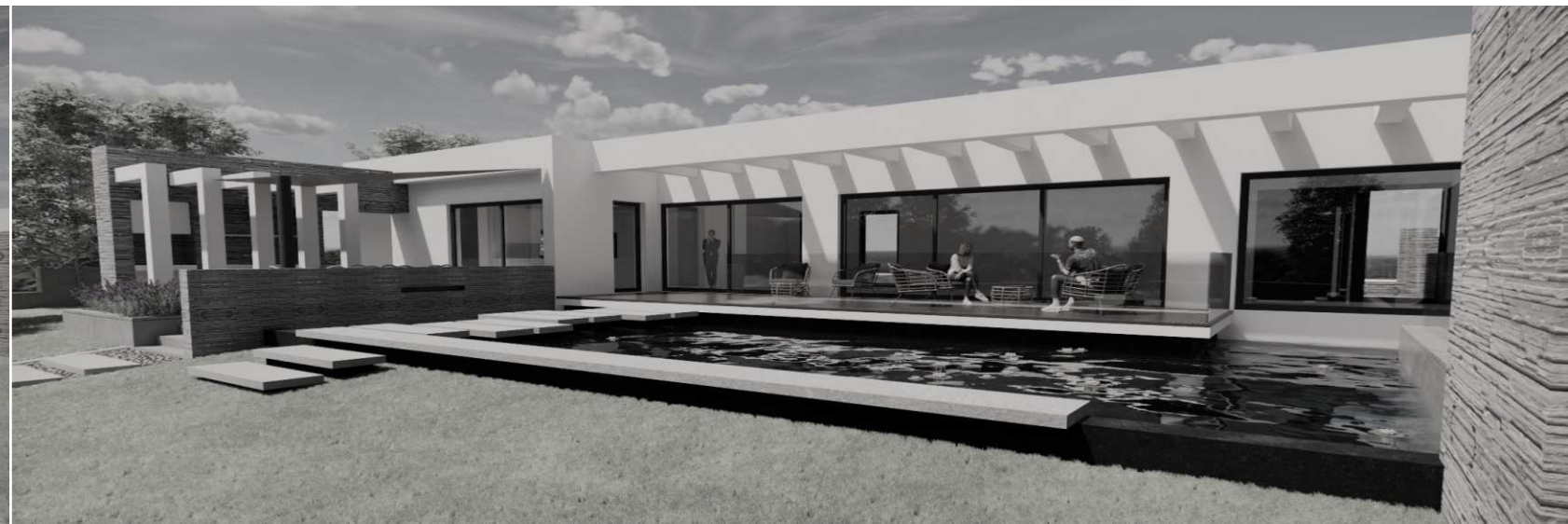
HABITAÇÃO | R. RESERVA NATURAL CAMBARINHO, SEIXAL



CLIENTE PARTICULAR /// TIPOLOGIA MORADIA DE DOIS PISOS /// ÁREA DE CONSTRUÇÃO 410 M2 ///
PROJECTO LICENCIAMENTO, COORDENAÇÃO DE ESPECIALIDADES /// DATA DE CONCLUSÃO EM CURSO



■ PLANTA PISO TÉRREO





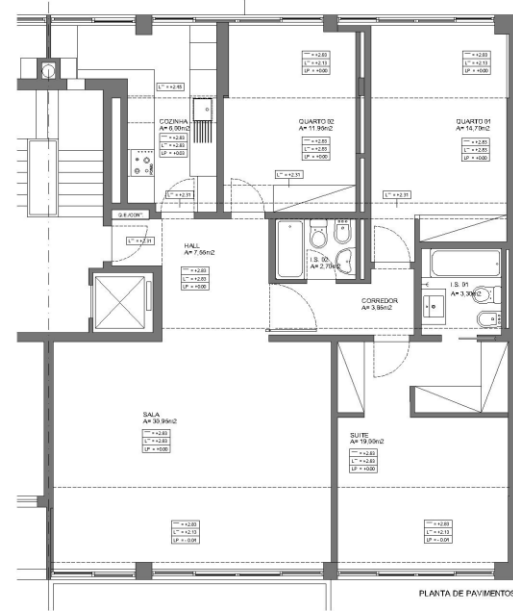
2023 | 01 | 1#4

Projectos de Remodelação HABITAÇÃO | APARTAMENTOS

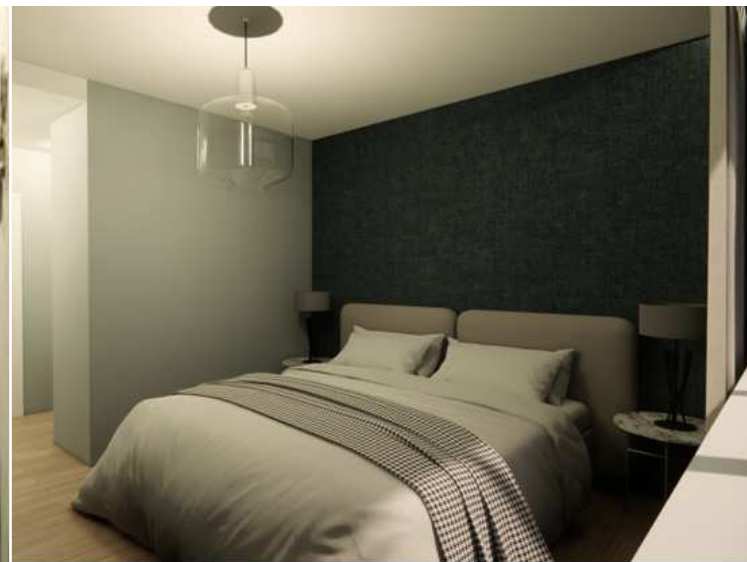
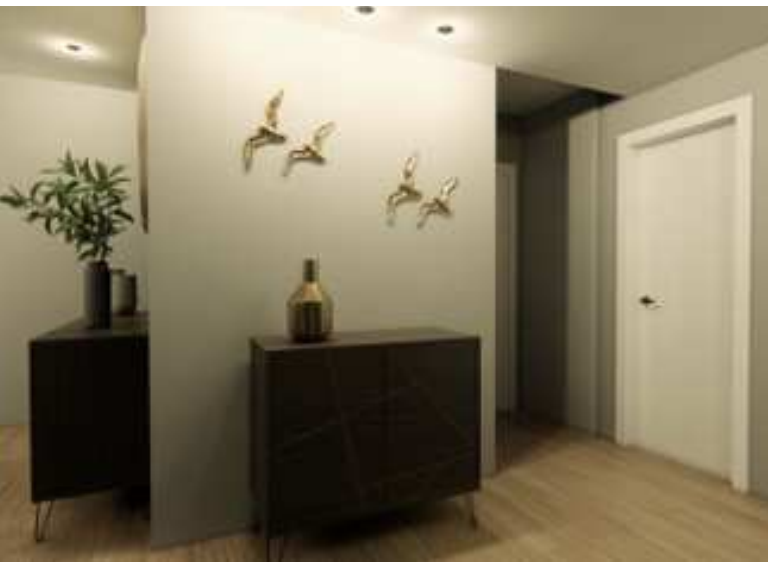


COMPILAÇÃO DE PROJECTOS DE REMODELAÇÃO DE APARTAMENTOS PARA CLIENTES PARTICULARES

PLANTA APARTAMENTO



2023 | 01 | 2#4



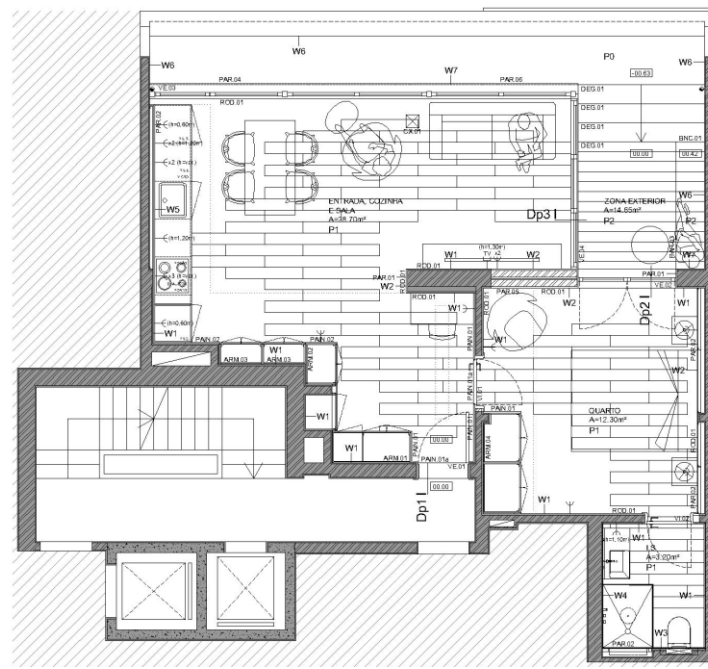


2023 | 01 | 3#4



Apartamento Av. EUA HABITAÇÃO | REMODELAÇÃO, LISBOA

■ PLANTA DO APARTAMENTO





■ PLANTA DO APARTAMENTO

2023 | 01 | 4#4



2008 | 02 | 1#4

Edifício "Açoreana Seguros"

ESCRITÓRIOS | AVENIDA BARBOSA DU BOGAGE, LISBOA

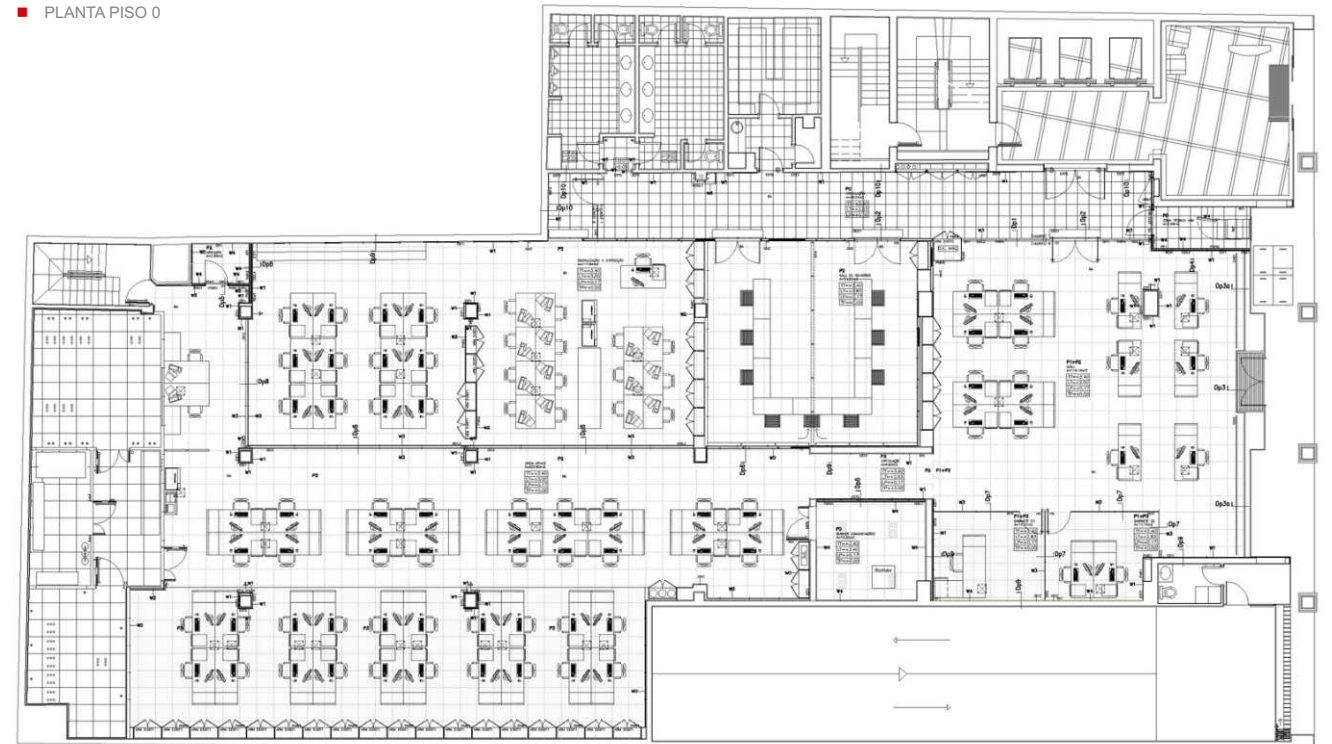


CLIENTE AÇOREANA SEGUROS, S.A. /// TIPOLOGIA ESCRITÓRIOS COM 5 PISOS /// ÁREA DE CONSTRUÇÃO 2.200 M2 /// PROJECTO EXECUÇÃO E COORDENAÇÃO DE ESPECIALIDADES /// DATA DE CONCLUSÃO 2008

2008 | 02 | 2#4

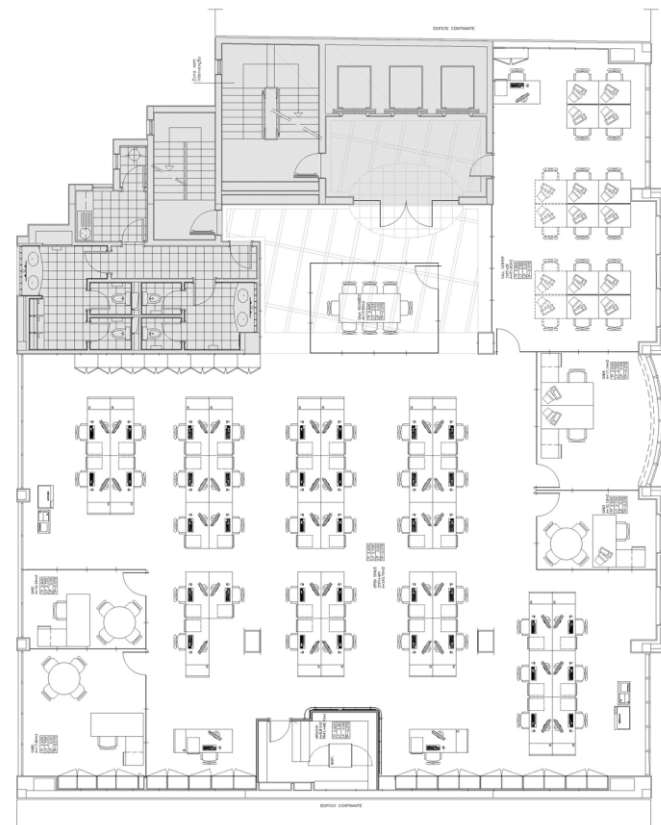


■ PLANTA PISO 0





■ PLANTA PISO TIPO





2010 | 02 | 1#4

Itaú

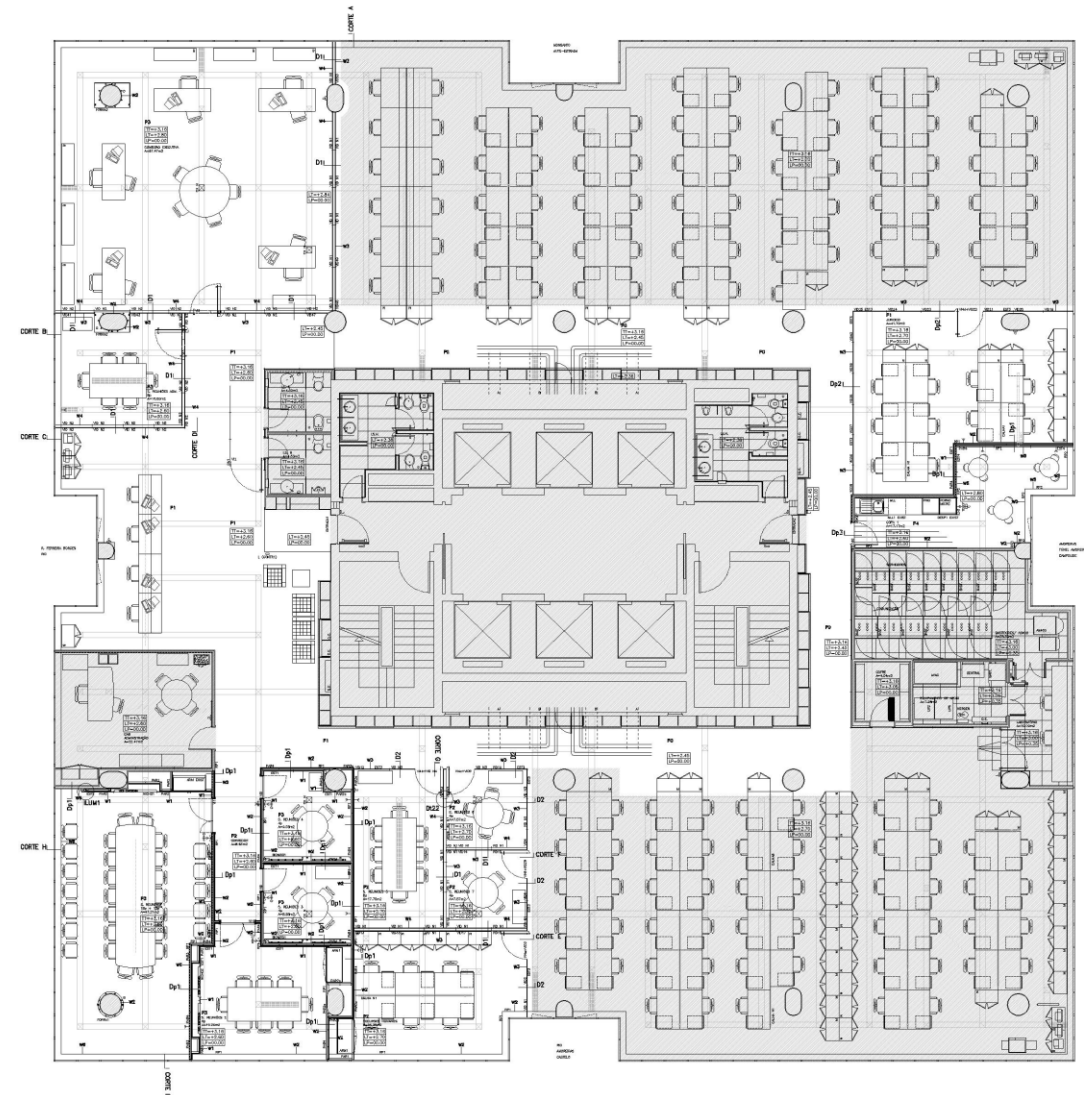
Sede "Banco Itaú BBA International"

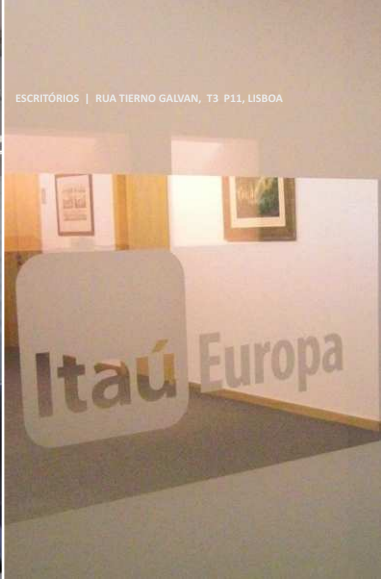
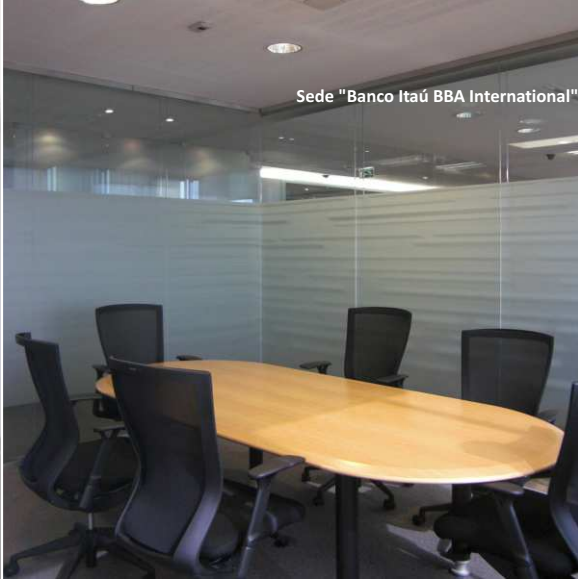
ESCRITÓRIOS | RUA TIerno GALVAN, T3 PISO 11, LISBOA



CLIENTE BANCO ITAÚ BBA INTERNATIONAL, S.A. /// TIPOLOGIA REMODELAÇÃO DOS ESCRITÓRIOS DA SEDE ///
ÁREA DE CONSTRUÇÃO 1.086 M2 /// PROJECTO EXECUÇÃO E COORDENAÇÃO DE ESPECIALIDADES /// DATA DE
CONCLUSÃO 2010

2010 | 02 | 2#4

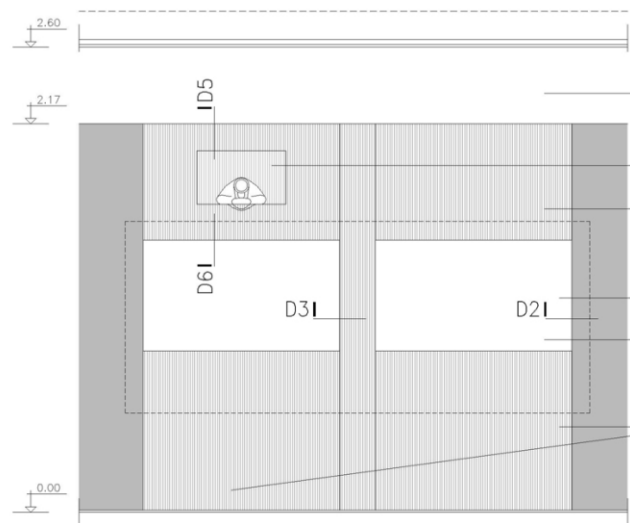




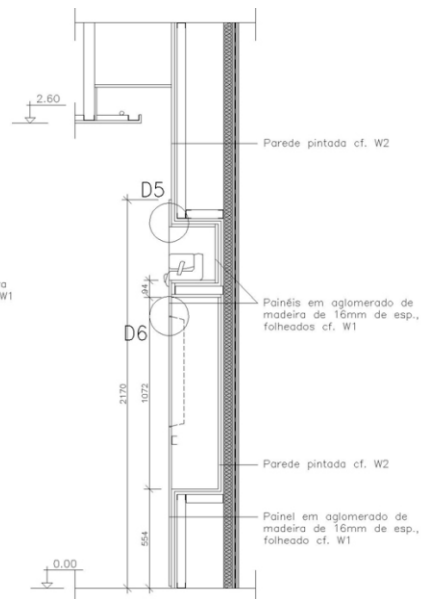
2010 | 02 | 3#4

Sede "Banco Itaú BBA International" | ESCRITÓRIOS | RUA TIerno GALVAN, T3 P11, LISBOA

■ PAINEL MULTIMEDIA

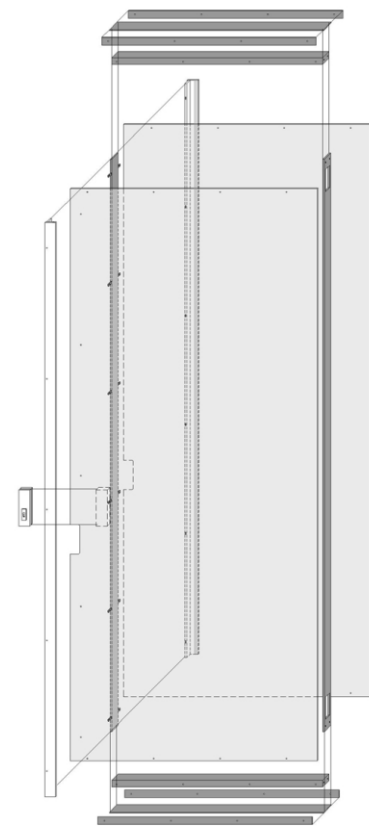


- Pintura cf. W2
- Vão com dim. a confirmar c/ equipamento a adquirir pelo D.O.
- Painéis em aglomerado de madeira de 16mm de esp., folheados cf. W1
- Vão com dim. a confirmar c/ equipamento a adquirir pelo D.O.
- Parede pintada cf. W2
- Painel amovível em aglomerado de madeira de 16mm de esp., folheado cf. W1, fixo com peças de fixação oculta, iguais às existentes.

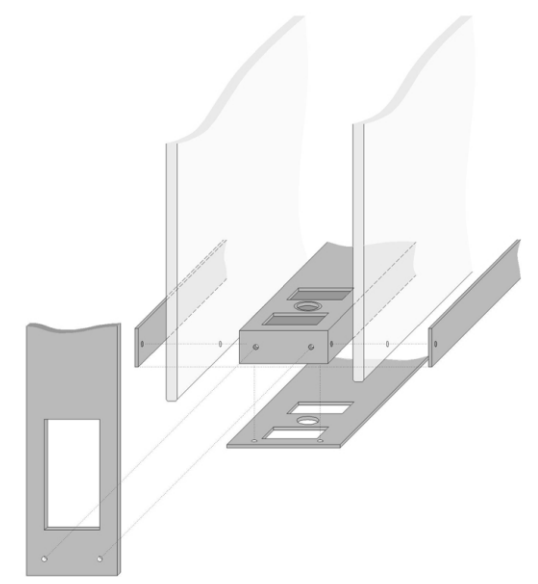




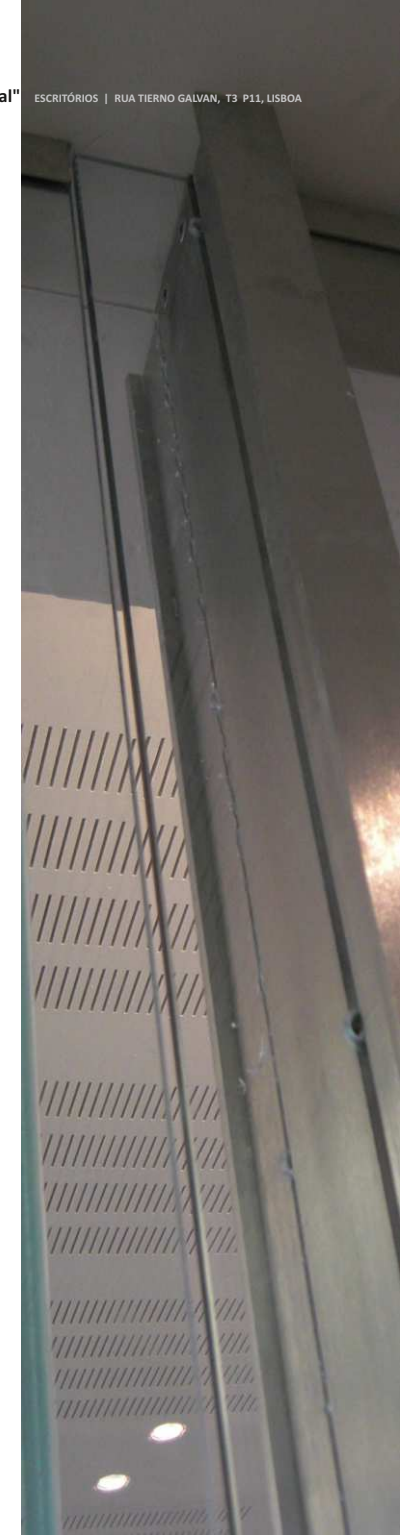
2010 | 02 | 4#4



PERSPECTIVA GERAL ESC: 1/10



PERSPECTIVA DA ESTRUTURA DE SUPORTE INFERIOR ESC: 1/2



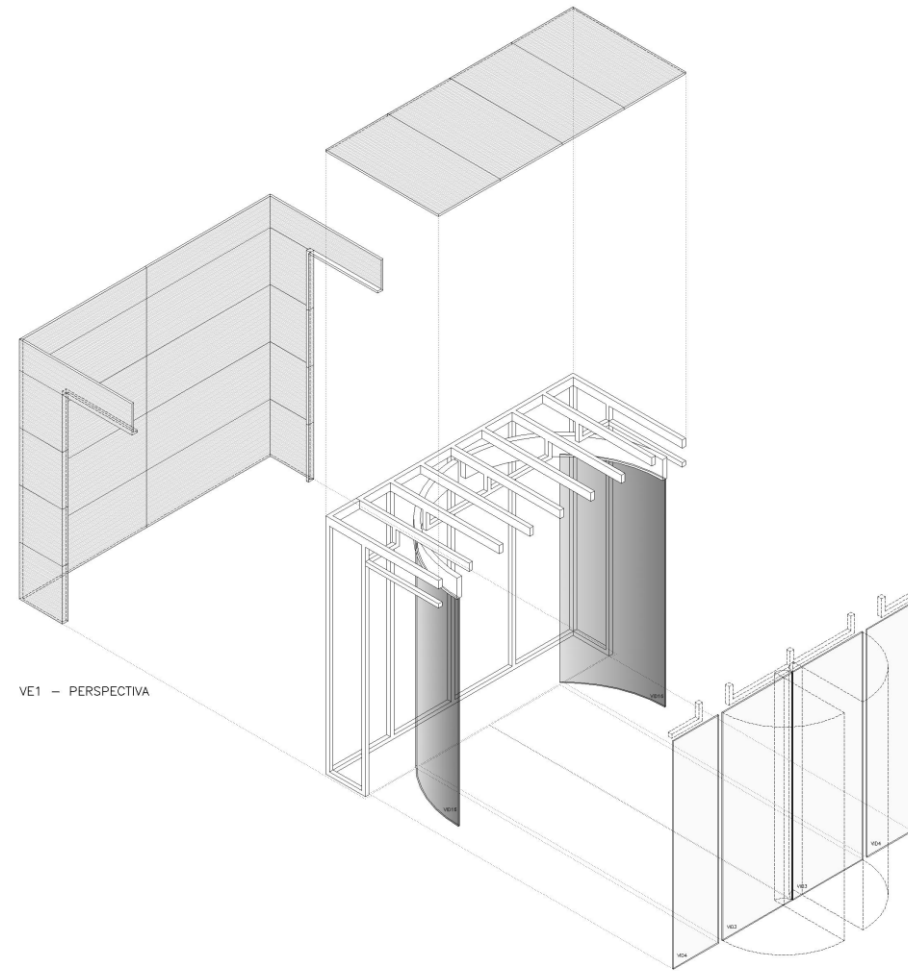


Sede "Caixa Banco de Investimento"

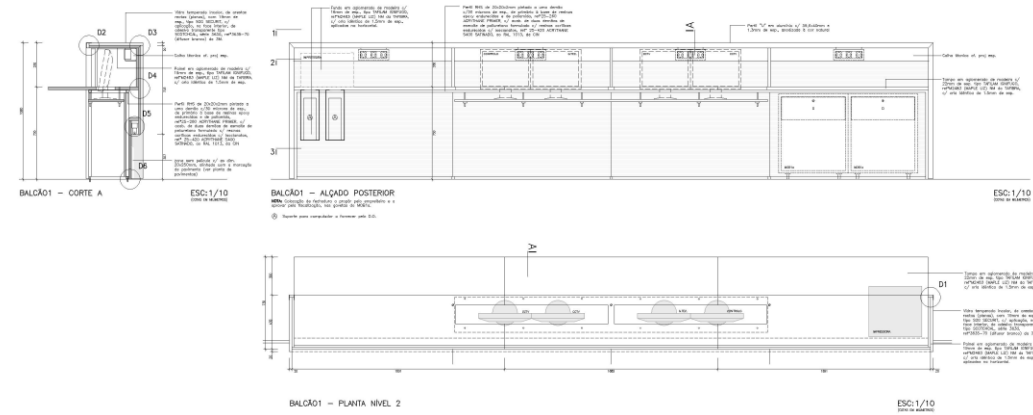
ESCRITÓRIOS | RUA BARATA SALGUEIRO Nº33, LISBOA



CLIENTE CAIXA BI . BANCO DE INVESTIMENTO, S.A. /// TIPOLOGIA REMODELAÇÃO DOS ESCRITÓRIOS DA SEDE
/// ÁREA DE CONSTRUÇÃO 4.885 M2 /// PROJECTO LICENCIAMENTO, EXECUÇÃO E COORDENAÇÃO DE
ESPECIALIDADES /// DATA DE CONCLUSÃO 2011



■ BALCÃO DE ENTRADA

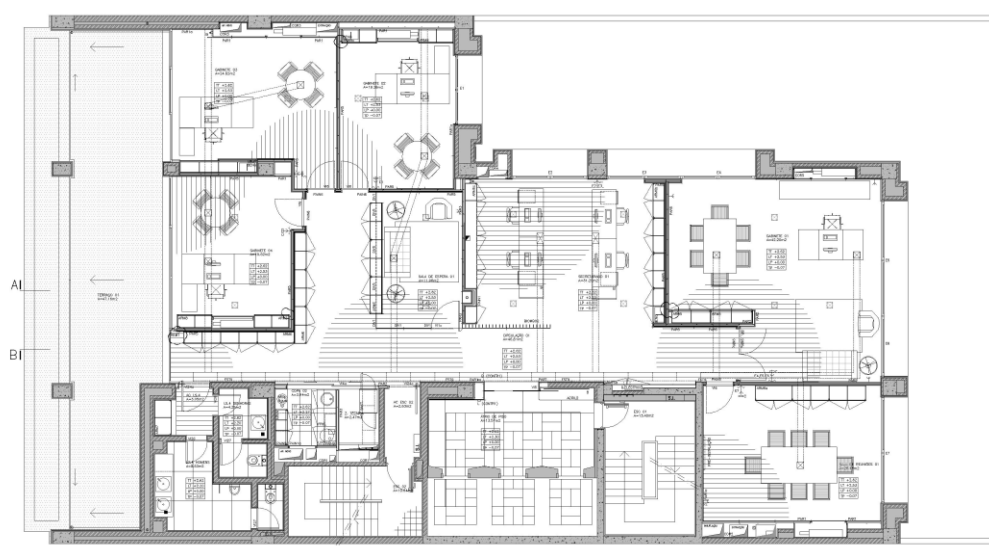


2011 | 02 | 4#5

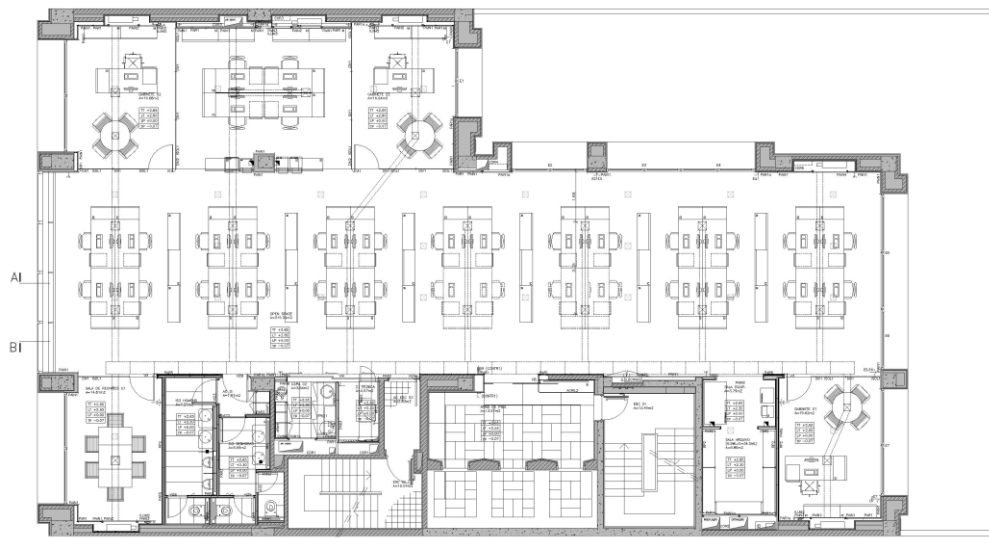




2011 | 02 | 5#5



■ PLANTA PISO ADMINISTRAÇÃO



■ PLANTA PISO TIPO



Sede "Caixa Banco de Investimento" ESCRITÓRIOS | RUA BARATA SALGUEIRO Nº33, LISBOA



2013 | 02 | 1#4

Sede "Liberty Seguros"

ESCRITÓRIOS | AV. FONTES PEREIRA DE MELO 6, LISBOA

CLIENTE LIBERTY SEGUROS, S.A.
CONSTRUÇÃO 700 M2 POR PISO
CONCLUSÃO EM CURSO

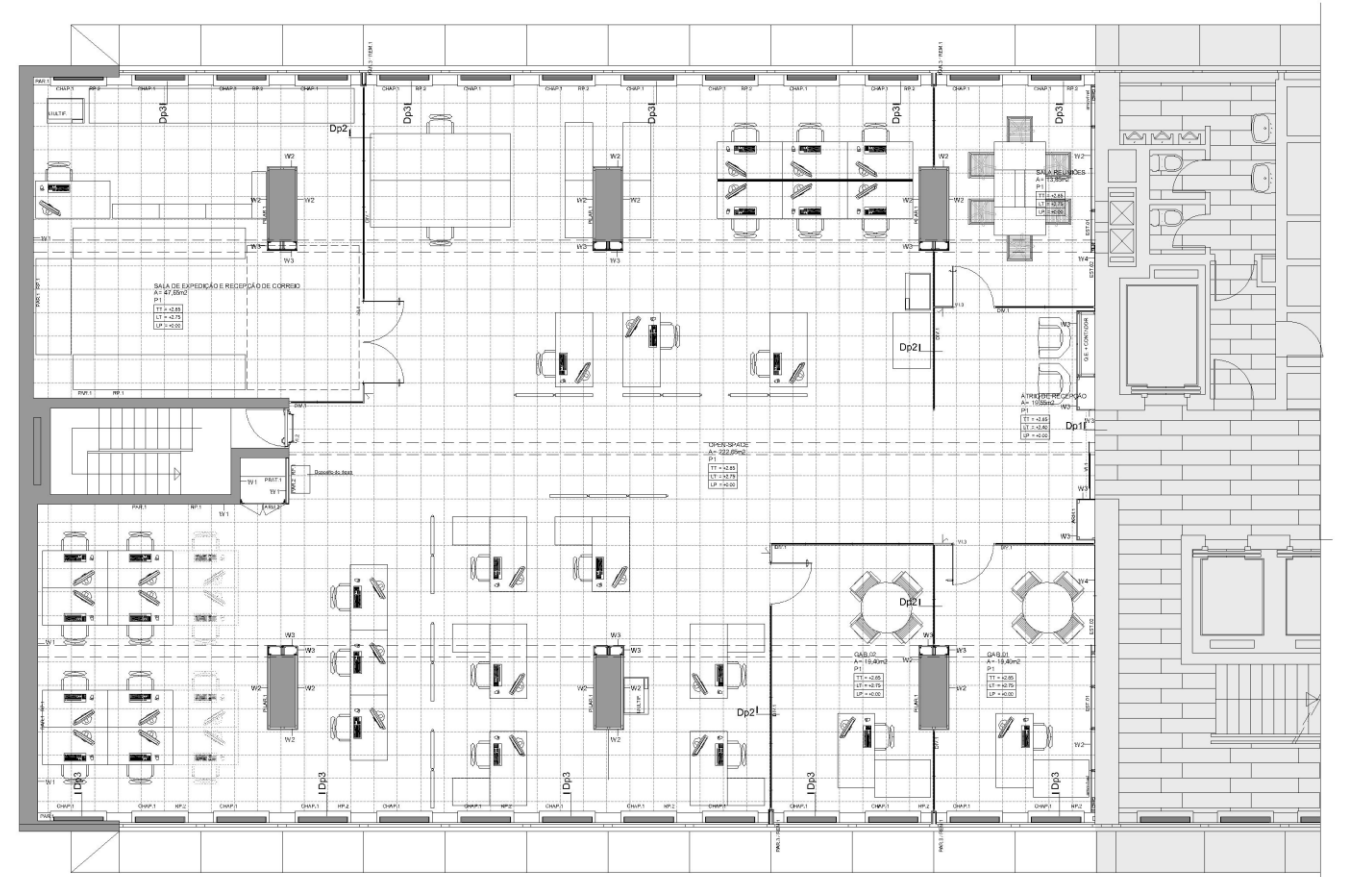
/// TIPOLOGIA REMODELAÇÃO DOS ESCRITÓRIOS DA SEDE
/// PROJECTO EXECUÇÃO, ACOMPANHAMENTO DE OBRA

/// ÁREA DE
/// DATA DE



2013 | 02 | 2#4

■ PLANTA PISO TIPO



Painel em termolaminado decorativo de alta pressão de 15mm de esp., interior em preto, tipo COMPACTO ST, B4062 (branco), acab. TF, da TAFIBRA.

Barra em alumínio anodizado à cor natural, dim. 20x3mm.

Porta em placa de aglomerado de madeira, de 16mm de esp., c/ superfície melamínica decorativa tipo TAFILAM ST, L124 (preto), acab. TF, da TAFIBRA, revestida na face exterior c/ vidro lacado tipo SGG PLANILAQUE EVOLUTION (SGG 20 - Preto) de 4mm de esp.

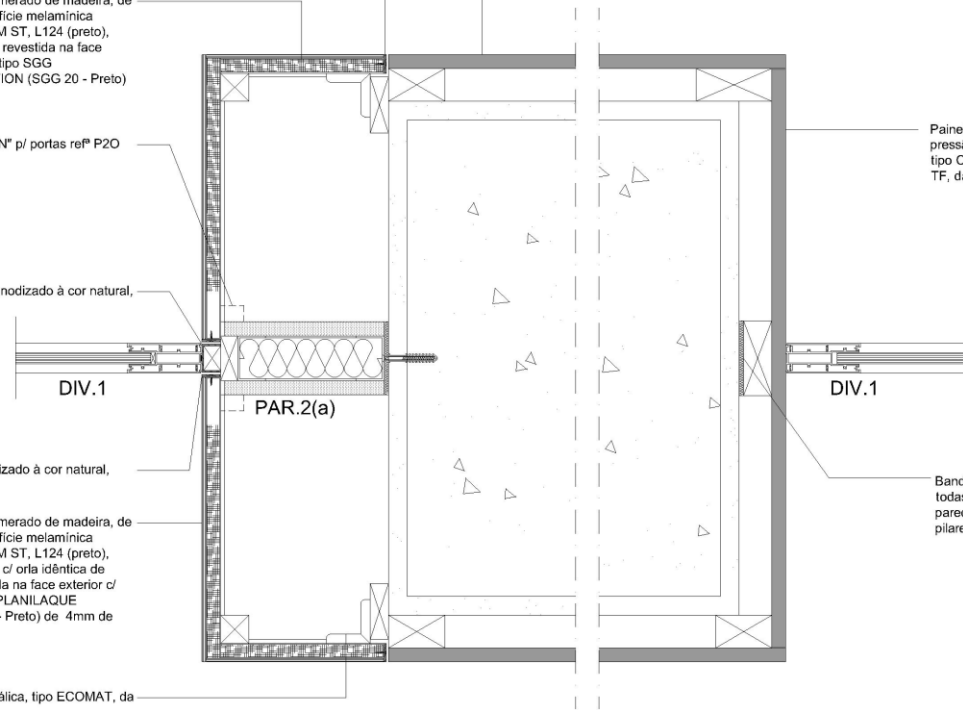
Fecho "PUSH-TO-OPEN" p/ portas ref° P20 Universal, da HETTICH

Perfil "U" em alumínio anodizado à cor natural, dim. 30x20x2mm.

Barra em alumínio anodizado à cor natural, dim. 20x3mm.

Porta em placa de aglomerado de madeira, de 16mm de esp., c/ superfície melamínica decorativa tipo TAFILAM ST, L124 (preto), acab. TF, da TAFIBRA, c/ orla idêntica de 1,5mm de esp., revestida na face exterior c/ vidro lacado tipo SGG PLANILAQUE EVOLUTION (SGG 20 - Preto) de 4mm de esp.

Dobradiça de copo metálica, tipo ECOMAT, da HETTICH

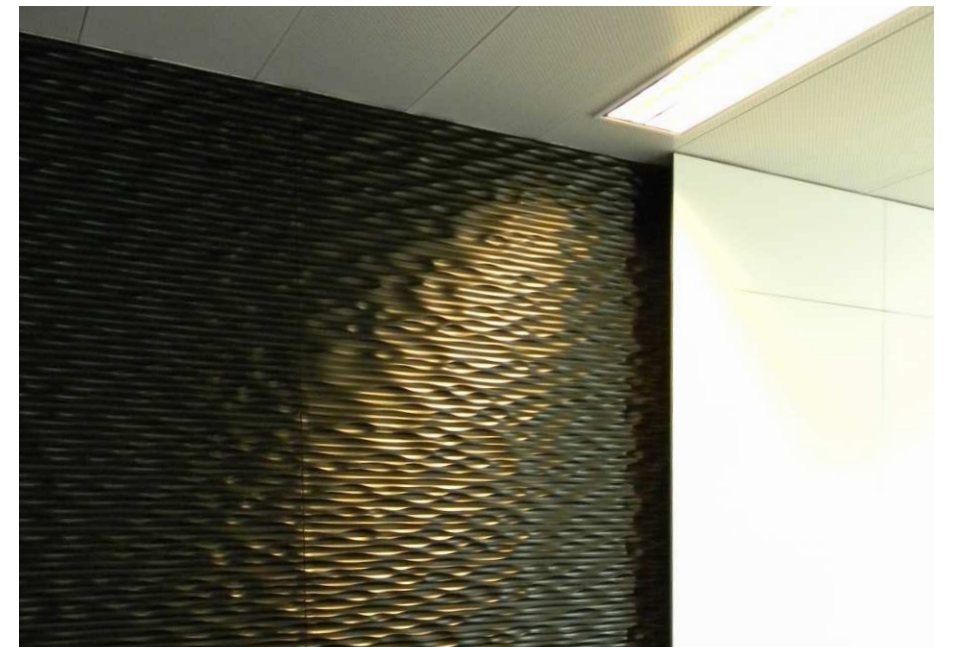


Painel em termolaminado decorativo de alta pressão de 15mm de esp., interior em preto, tipo COMPACTO ST, B4062 (branco), acab. TF, da TAFIBRA.

Banda de cortiça com 5mm esp., a utilizar em todas as superfícies de contacto entre as paredes e elementos estruturais (laje, vigas pilares em betão armado).



2013 | 02 | 4#4



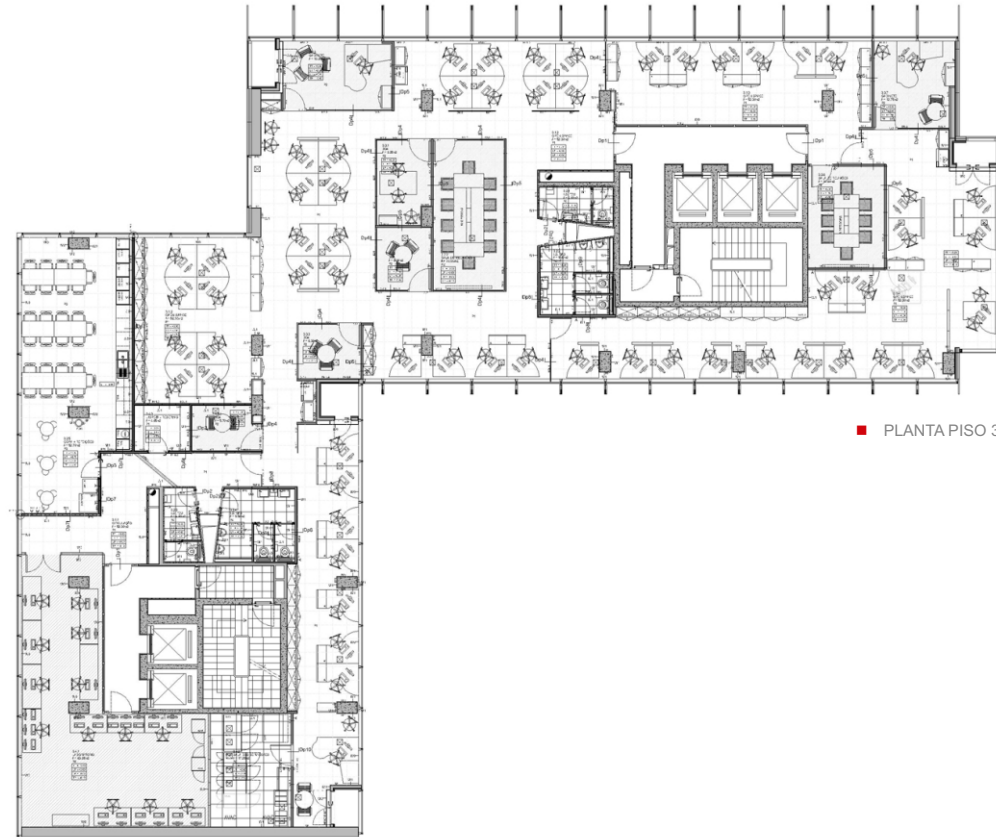
2013 | 02 | 1#3

Sede "Altitude Software"

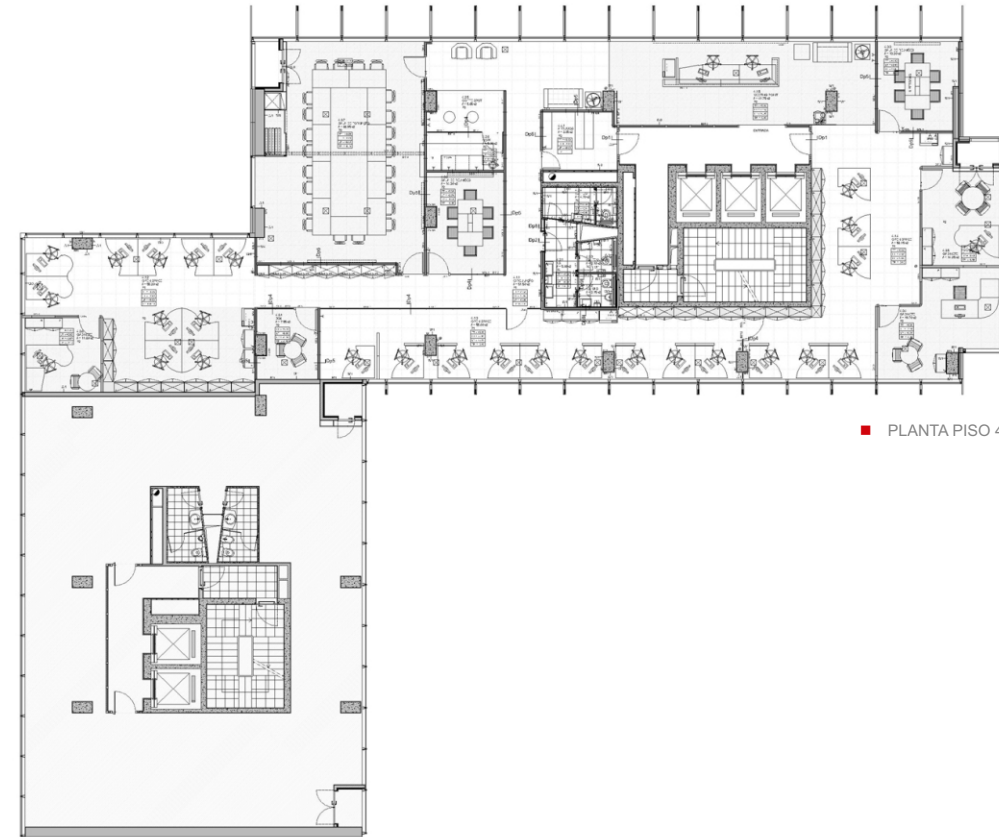
ESCRITÓRIOS | ALAMEDA FERNÃO LOPES, MIRAFLORES



CLIENTE ALTITUDE SOFTWARE, S.A. /// TIPOLOGIA ESCRITÓRIO COM TRÊS PISOS /// ÁREA DE CONSTRUÇÃO 1.644 M2 /// PROJECTO EXECUÇÃO, COORDENAÇÃO DE ESPECIALIDADES /// DATA DE CONCLUSÃO EM CURSO

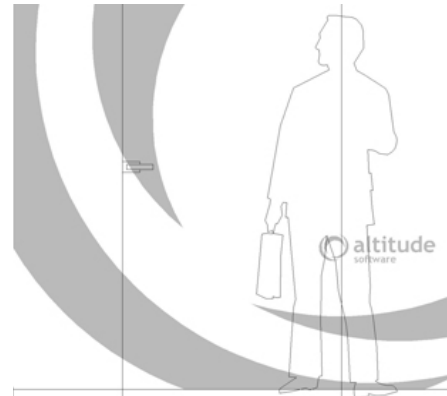
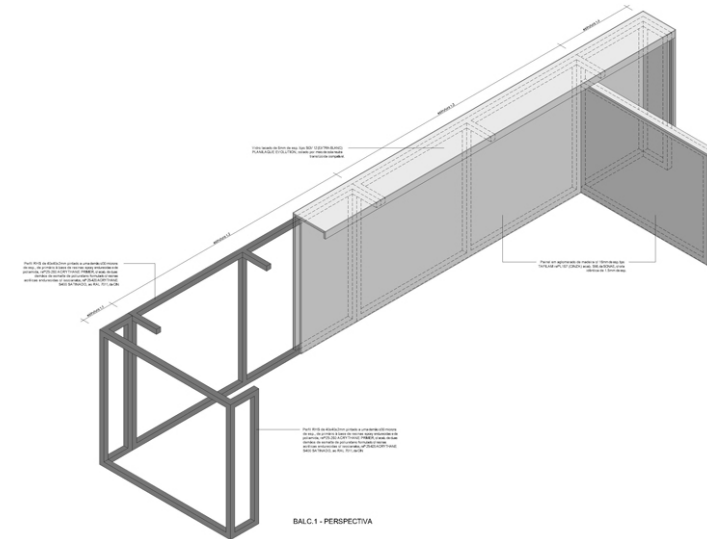
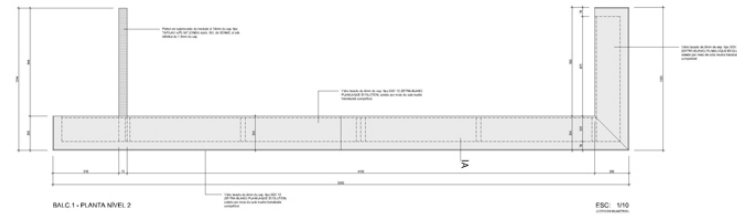
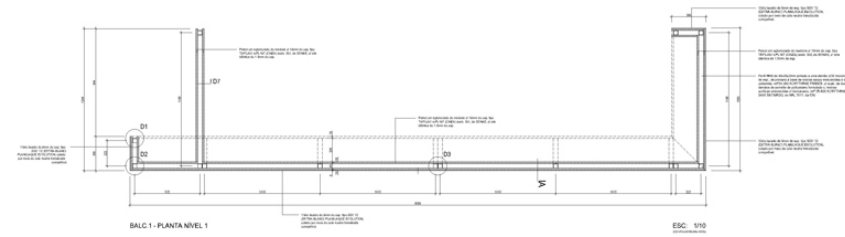
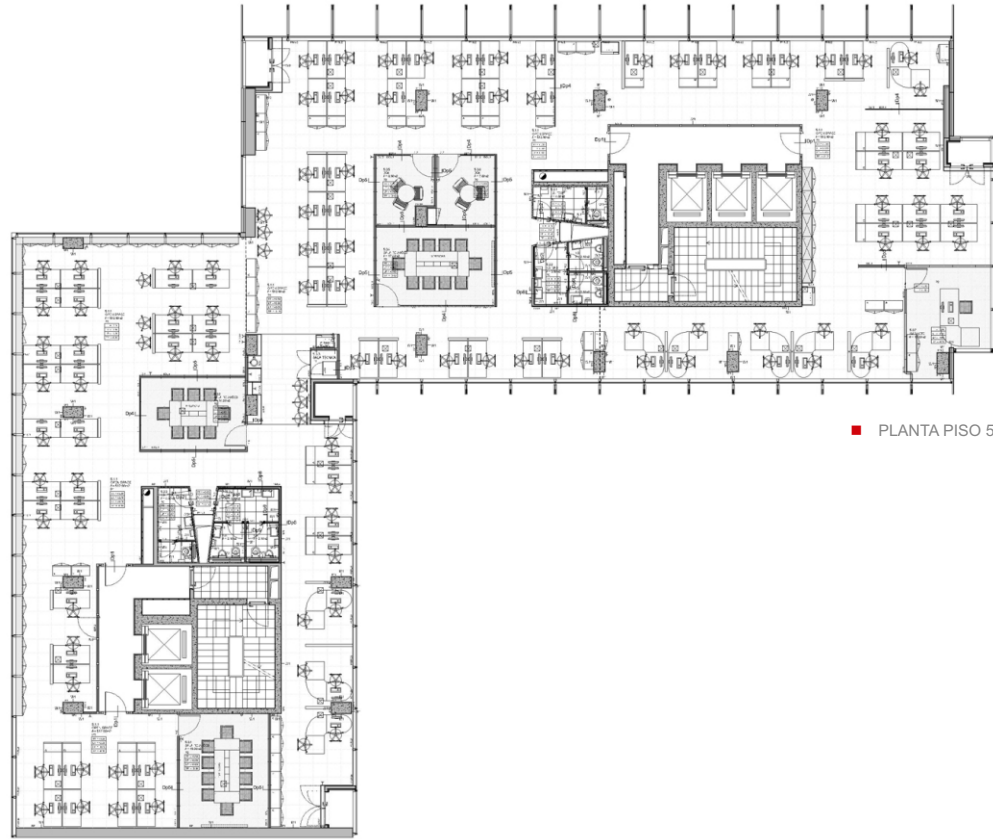


■ PLANTA PISO 3



■ PLANTA PISO 4





SHIAPPA CABRAL
& ASSOCIADOS

Sede "Shiappa Cabral & Associados"

ESCRITÓRIOS | AV. CONC. FERNANDO DE SOUSA, LISBOA

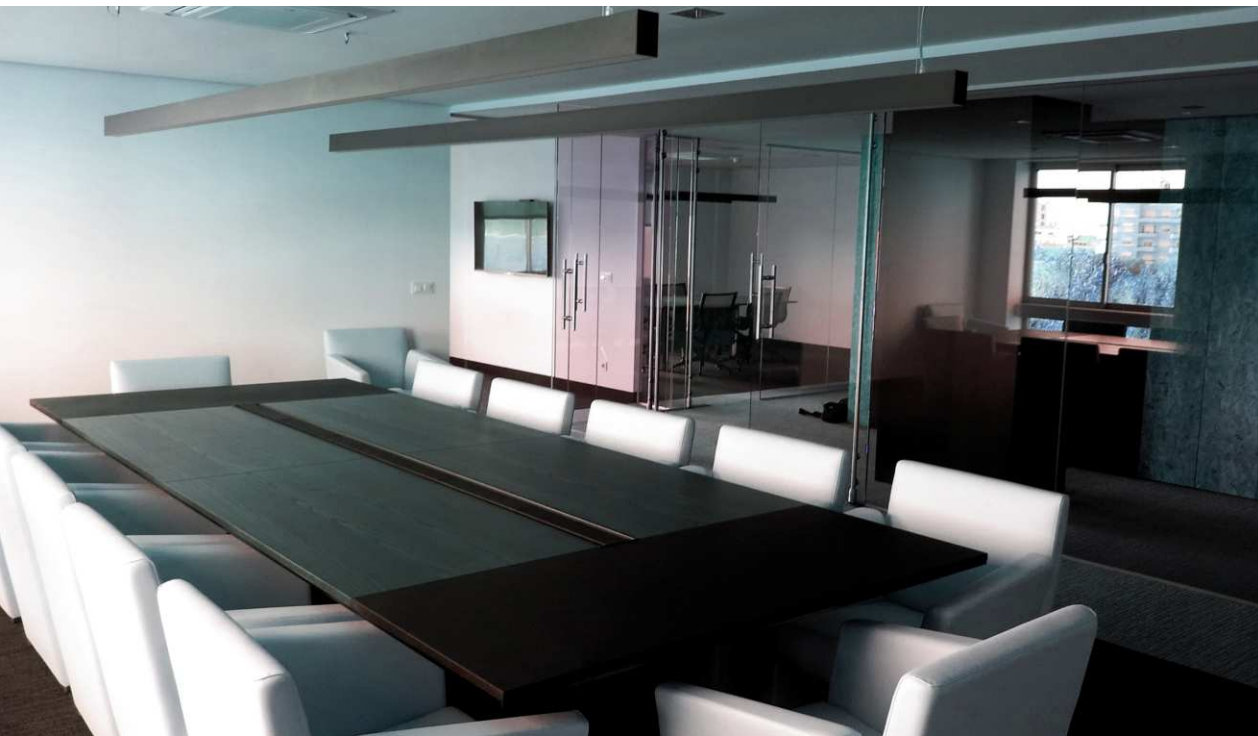
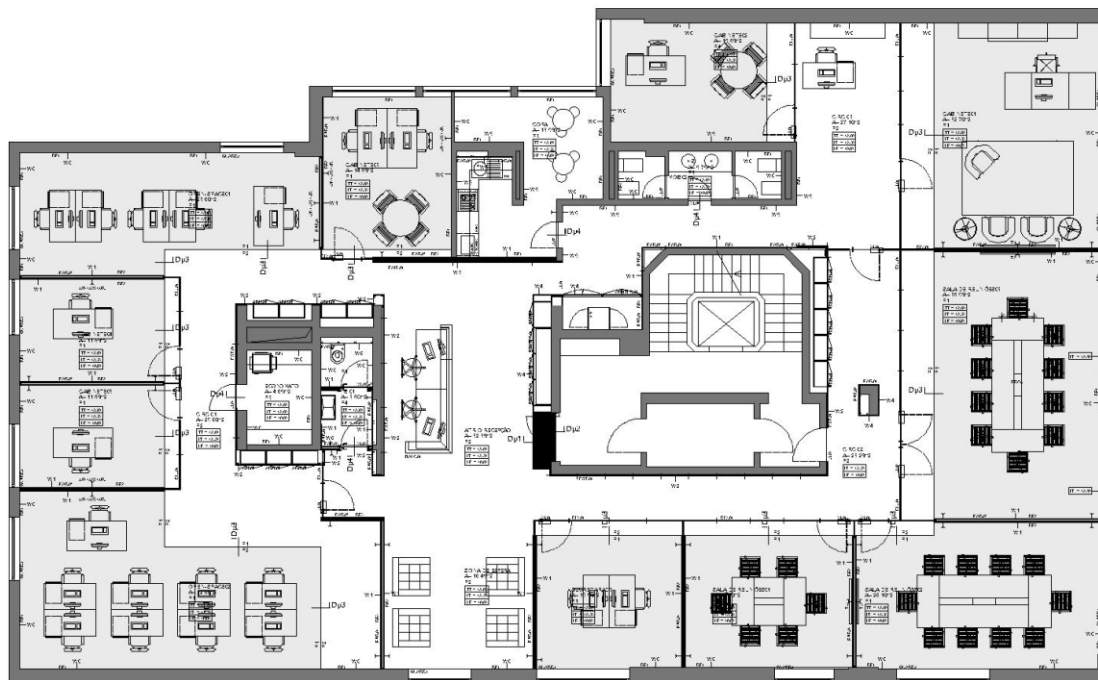


CLIENTE SHIAPPA CABRAL & ASSOCIADOS, R.L. /// TIPOLOGIA ESCRITÓRIO - SEDE /// ÁREA DE CONSTRUÇÃO 460M2 /// PROJECTO EXECUÇÃO, COORDENAÇÃO DE ESPECIALIDADES /// DATA DE CONCLUSÃO 2016

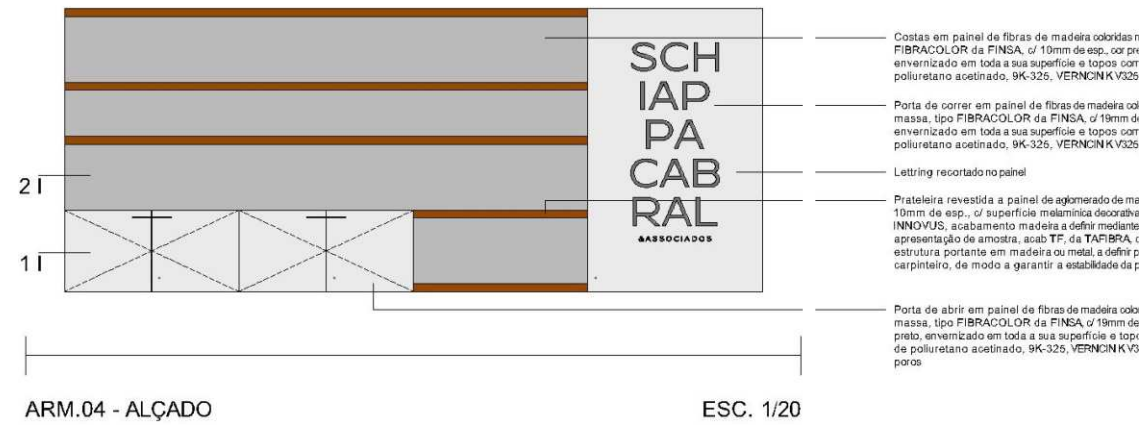


2016 | 02 | 2#4

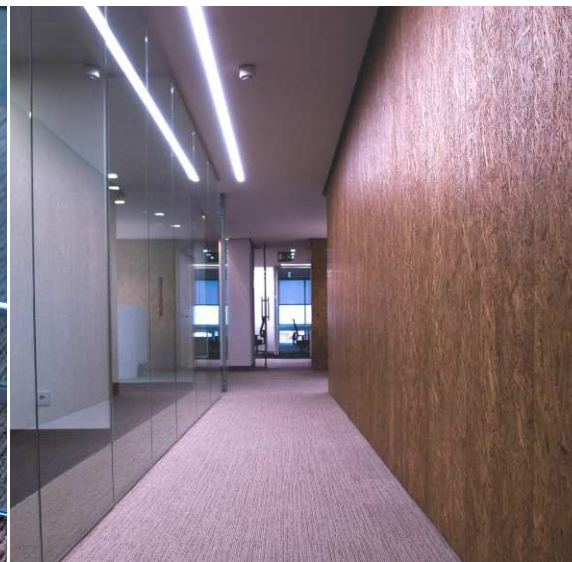
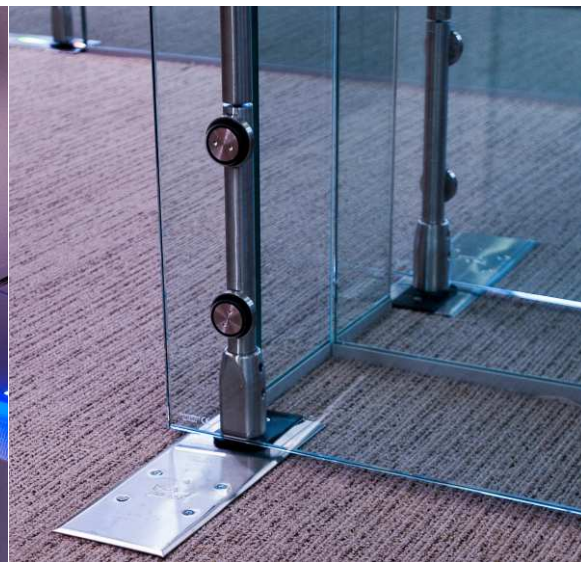
■ PLANTA DE PAVIMENTOS



■ ESTANTE PARA GABINETE



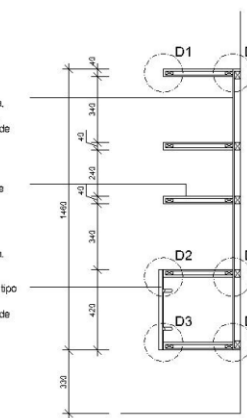
2016 | 02 | 3#4



Costas em painel de fibras de madeira coloridas na massa, tipo FIBRACOLOR da FINSA, c/ 10mm de esp., cor preto, envernizado em toda a sua superfície e topos com verniz de poliuretano acetinado, 9K-325, VERNICIN K V325, s/ tapas poros.

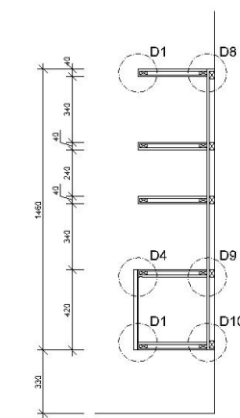
Prateleira revestida a painel de aglomerado de madeira, de 10mm de esp., c/ superfície meláminica decorativa tipo INNOVUS, acabamento madeira a definir mediante apresentação de amostra, acab TF, da TAFIBRA, com estrutura portante em madeira ou metal, a definir pelo carpinteiro, de modo a garantir a estabilidade da prateleira.

Porta em painel de fibras de madeira coloridas na massa, tipo FIBRACOLOR da FINSA, c/ 19mm de esp., cor preto, envernizado em toda a sua superfície e topos com verniz de poliuretano acetinado, 9K-325, VERNICIN K V325, s/ tapas poros.

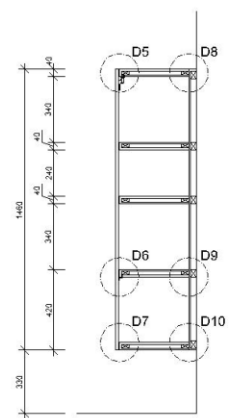


ARM.04 - CORTE A

ESC. 1/20



ARM.04 - CORTE B



ARM.04 - CORTE C



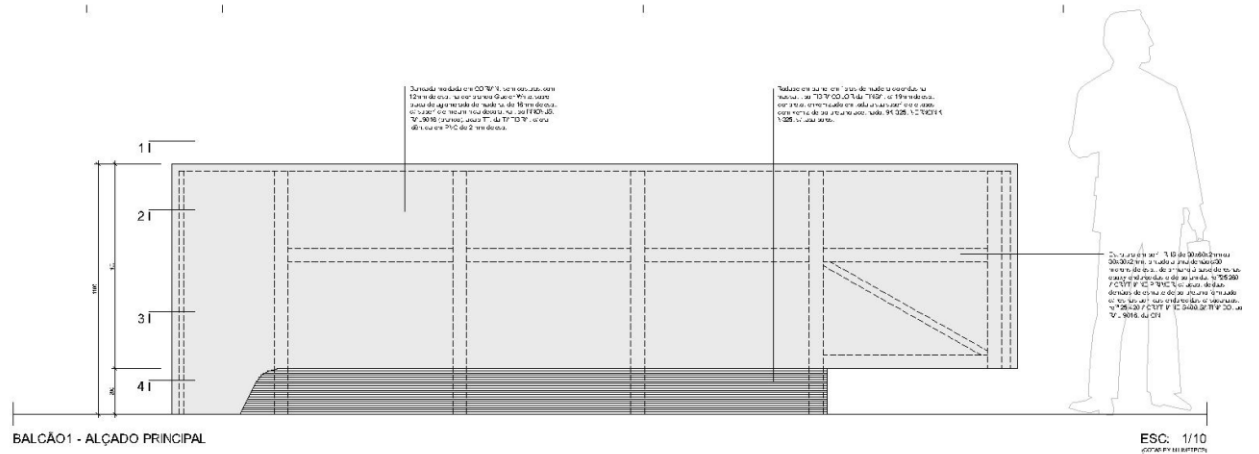
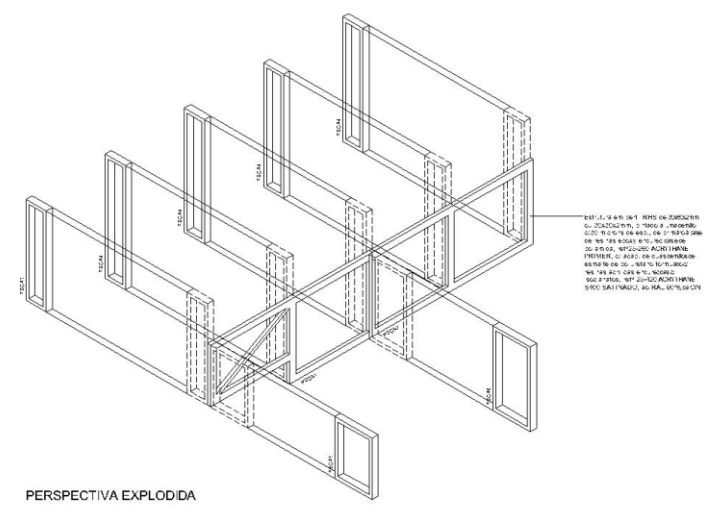
2016 | 02 | 4#4



Sede "Shiappa Cabral & Associados" ESCRITÓRIOS | AV. CONC. FERNANDO DE SOUSA, LISBOA



■ BALCÃO PARA RECEPÇÃO





2017 | 02 | 1#5

Sede "Futuro SGFP, S.A."

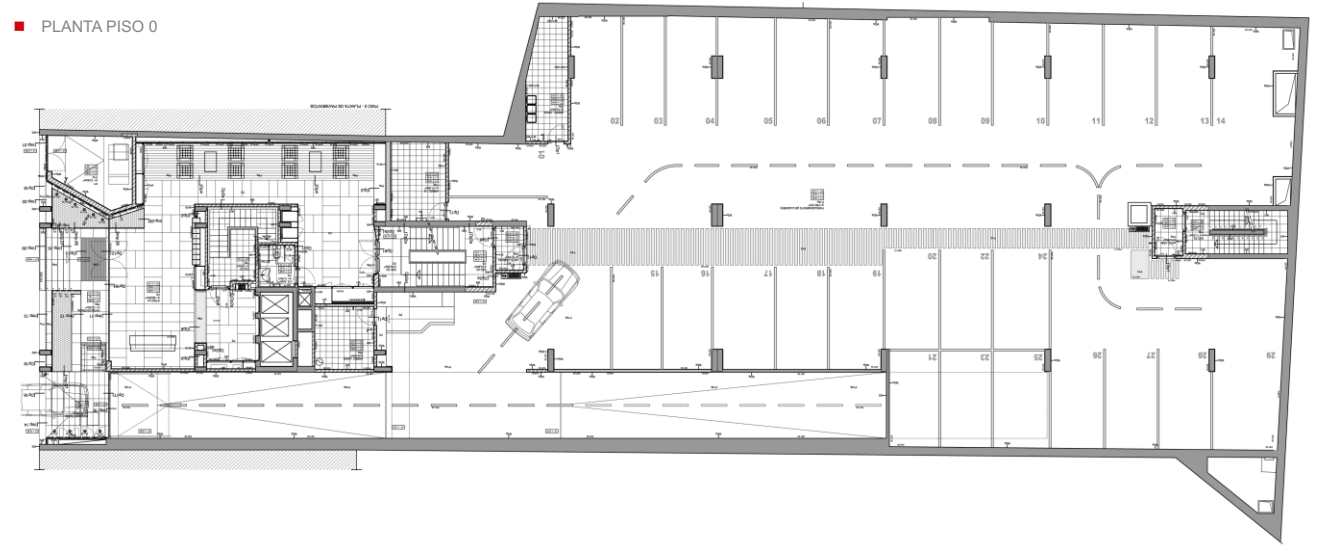
ESCRITÓRIOS | AVENIDA CONDE VALBOM Nº96-98, LISBOA



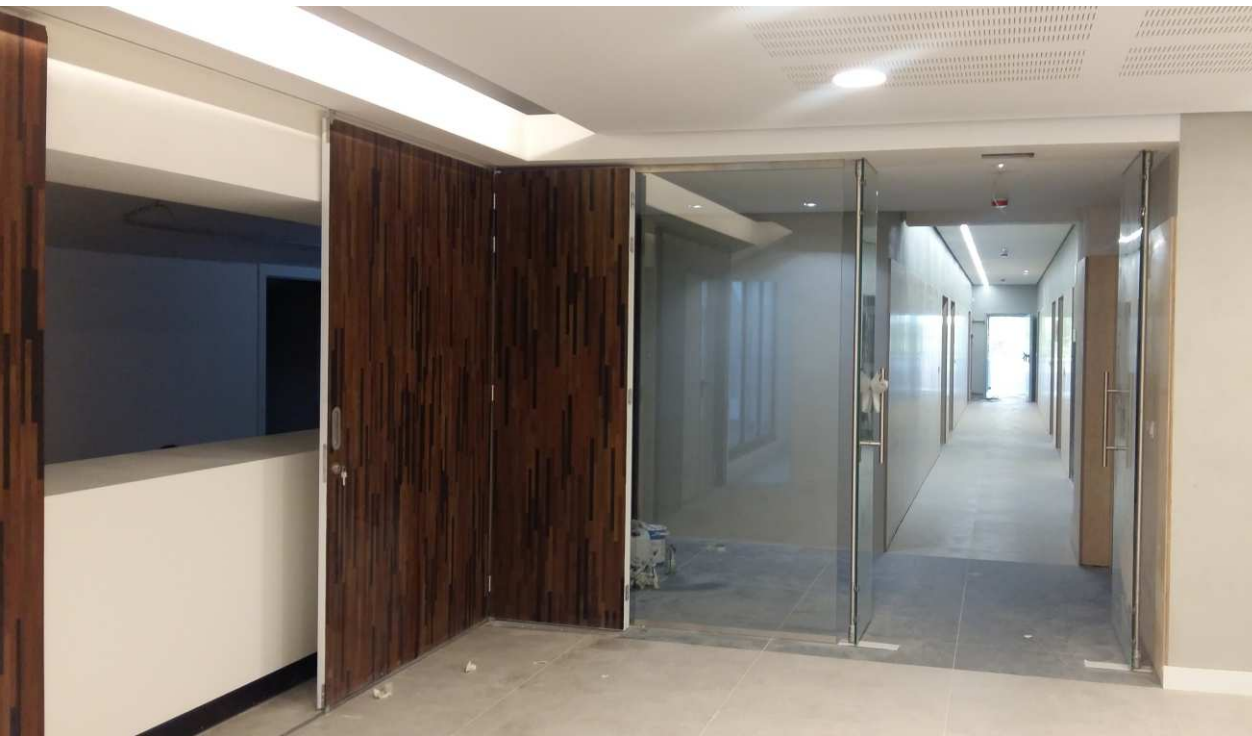
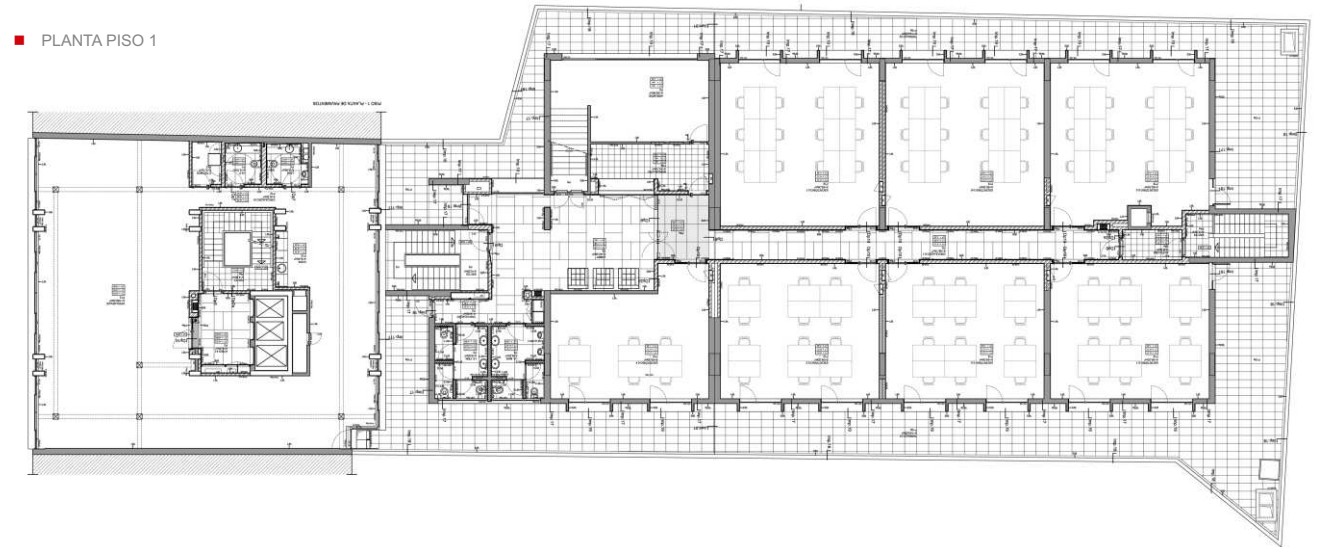
CLIENTE FUTURO, SOCIEDADE GESTORA DE FUNDOS DE PENSÕES, S.A. /// TIPOLOGIA EEDIFÍCIO DE ESCRITÓRIOS
/// ÁREA DE CONSTRUÇÃO 5.510 M2 /// PROJECTO EXECUÇÃO, COORDENAÇÃO DE ESPECIALIDADES E
ACOMPANHAMENTO DE OBRA /// DATA DE CONCLUSÃO 2017

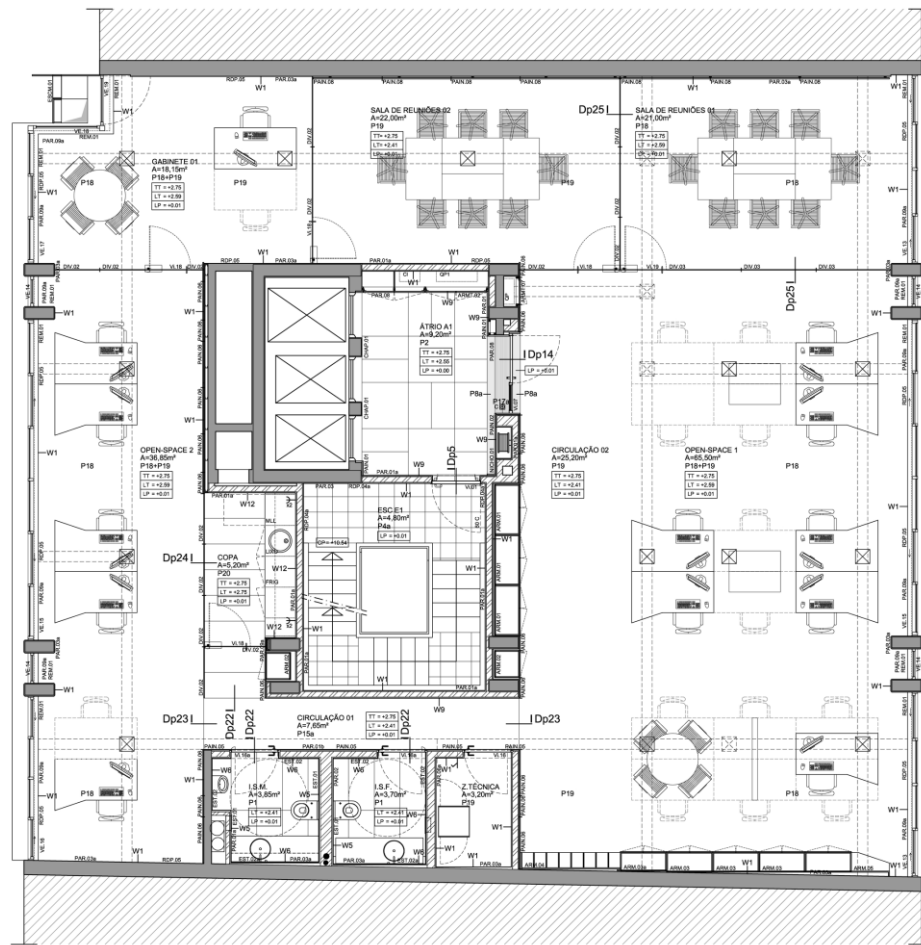


■ PLANTA PISO 0

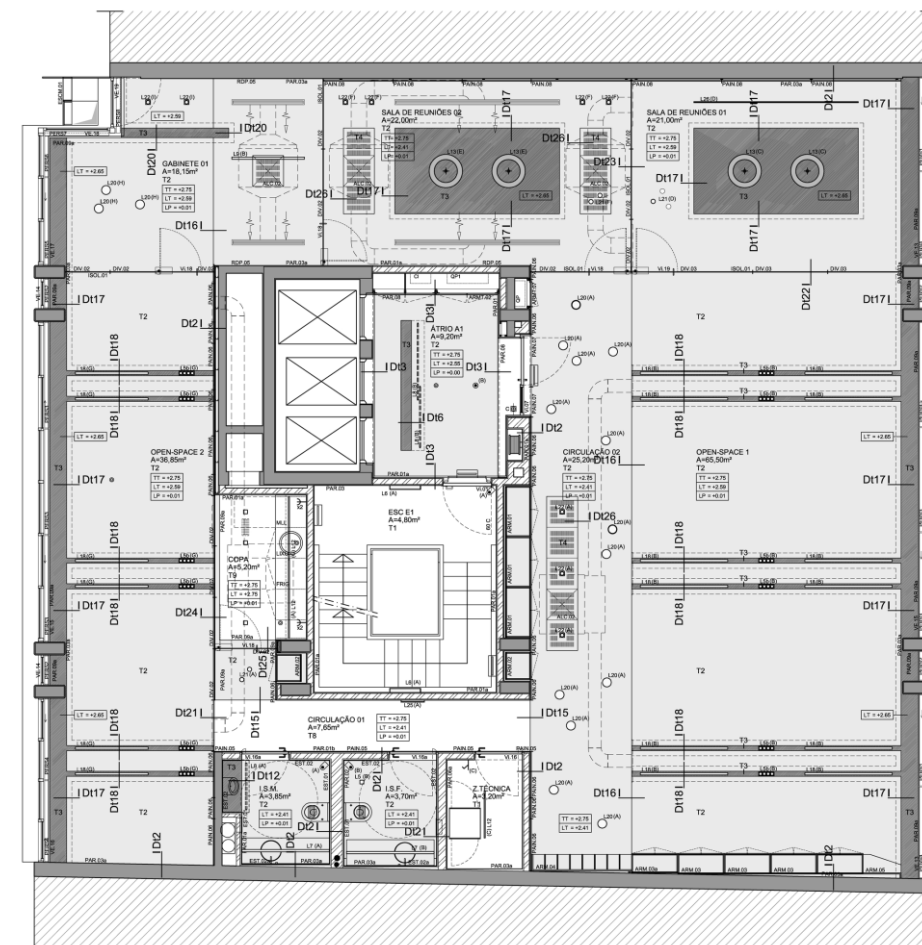


■ PLANTA PISO 1



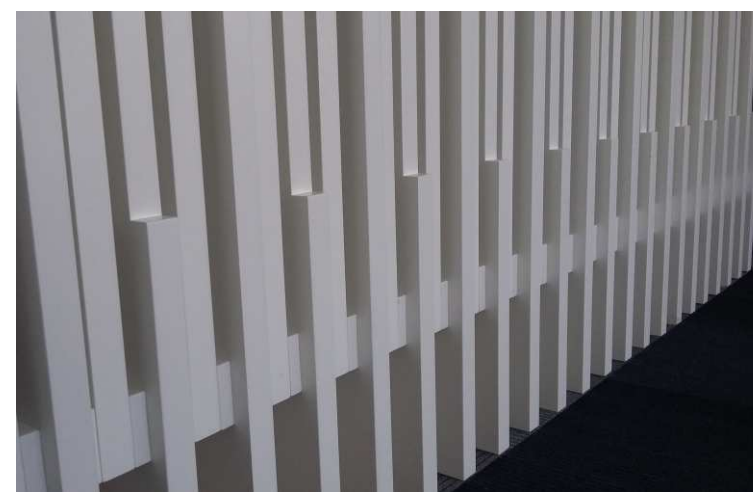
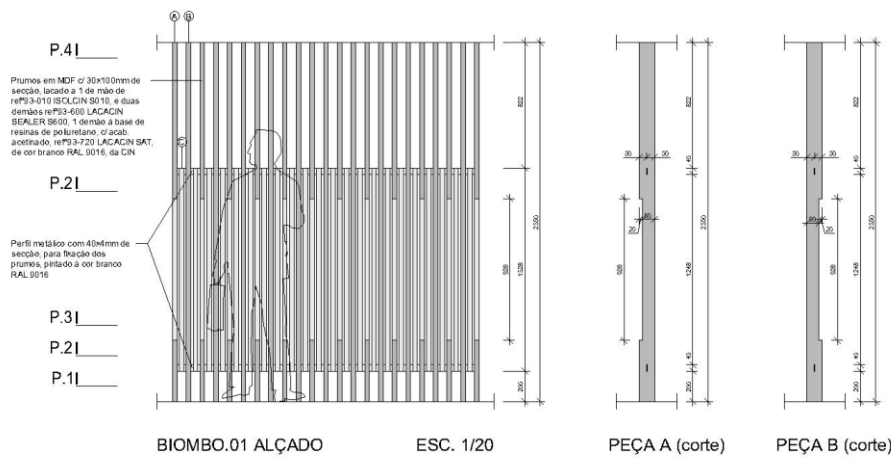
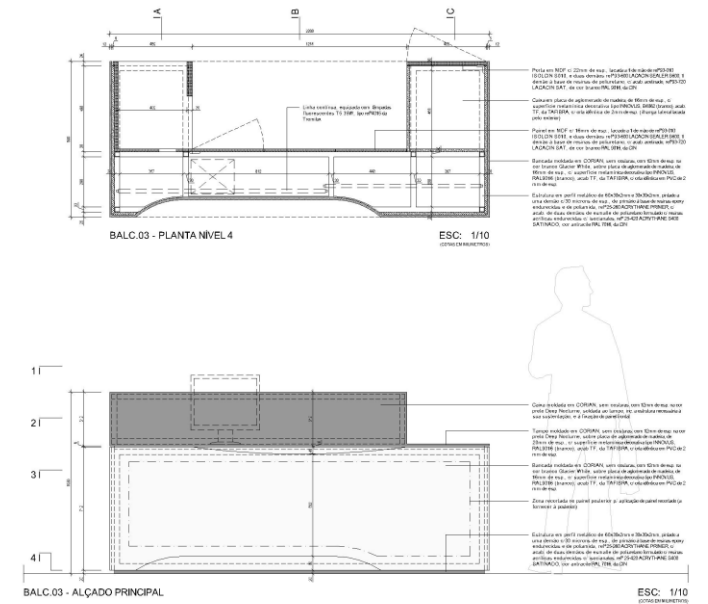
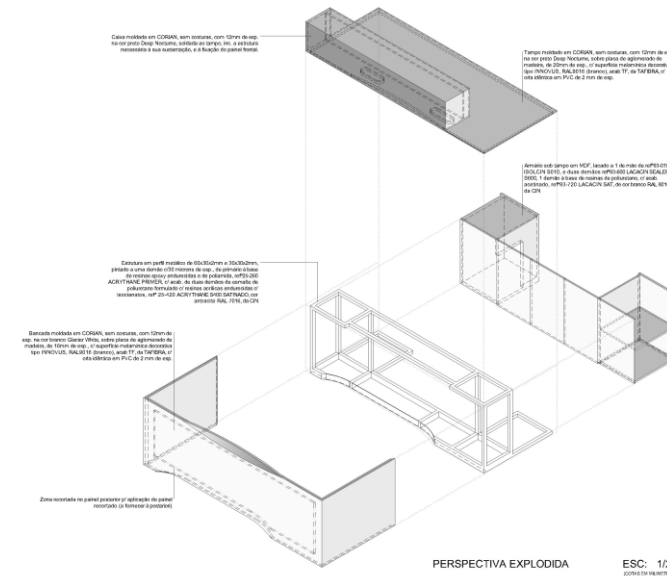
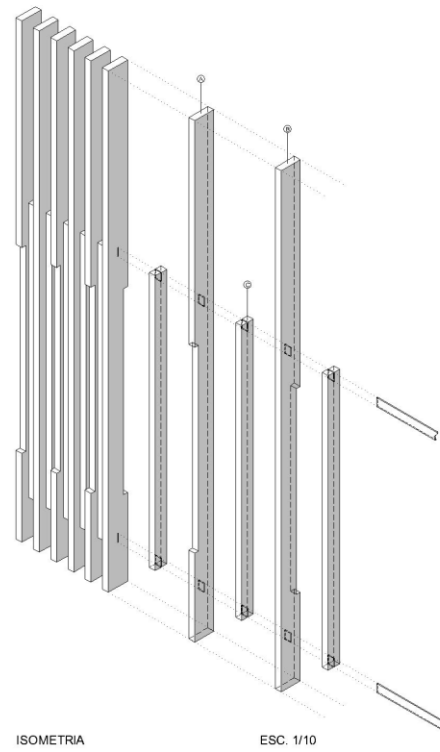


■ PLANTA PAVIMENTOS PISO 4 (TIPO)



■ PLANTA TECTOS PISO 4 (TIPO)





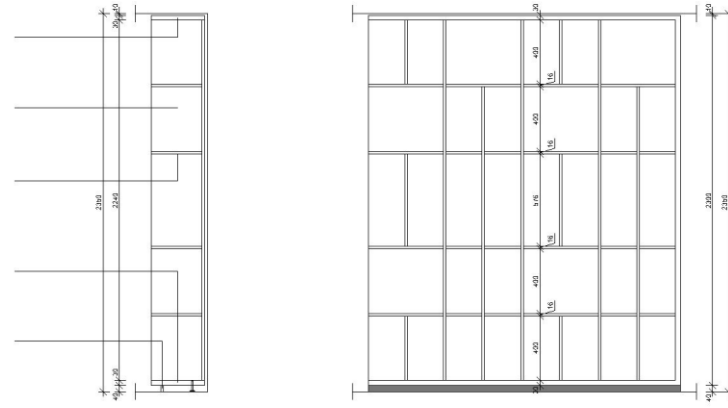
Topo em MDF c/ 30mm de esp., lacado a 1 de mão de refº93-010 ISOLCIN S010, e duas demãos refº93-600 LACACIN SEALER S600, 1 demão à base de resinas de poliuretano, c/ acab. acetinado, refº93-720 LACACIN SAT, de cor branco RAL 9016, da CIN

Elargos em MDF c/ 16mm de esp., lacado a 1 de mão de refº93-010 ISOLCIN S010, e duas demãos refº93-600 LACACIN SEALER S600, 1 demão à base de resinas de poliuretano, c/ acab. acetinado, refº93-720 LACACIN SAT, de cor branco RAL 9016, da CIN

Prateleiras fixas em MDF c/ 16mm de esp., lacado a 1 de mão de refº93-010 ISOLCIN S010, e duas demãos refº93-600 LACACIN SEALER S600, 1 demão à base de resinas de poliuretano, c/ acab. acetinado, refº93-720 LACACIN SAT, de cor branco RAL 9016, da CIN

Base em MDF c/ 20mm de esp., lacado a 1 de mão de refº93-010 ISOLCIN S010, e duas demãos refº93-600 LACACIN SEALER S600, 1 demão à base de resinas de poliuretano, c/ acab. acetinado, refº93-720 LACACIN SAT, de cor branco RAL 9016, da CIN

Rodapé em MDF c/ 16mm de esp., lacado a 1 de mão de refº93-010 ISOLCIN S010, e duas demãos refº93-600 LACACIN SEALER S600, 1 demão à base de resinas de poliuretano, c/ acab. acetinado, refº93-720 LACACIN SAT, de cor antracite RAL 7016, da CIN

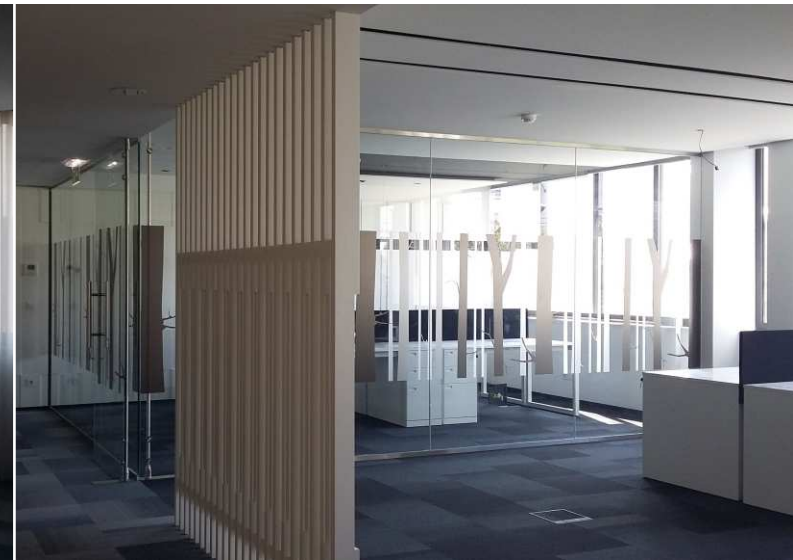


CORTE A

ESC. 1/20

ALÇADO

ESC. 1/20



2019 | 02 | 1#3

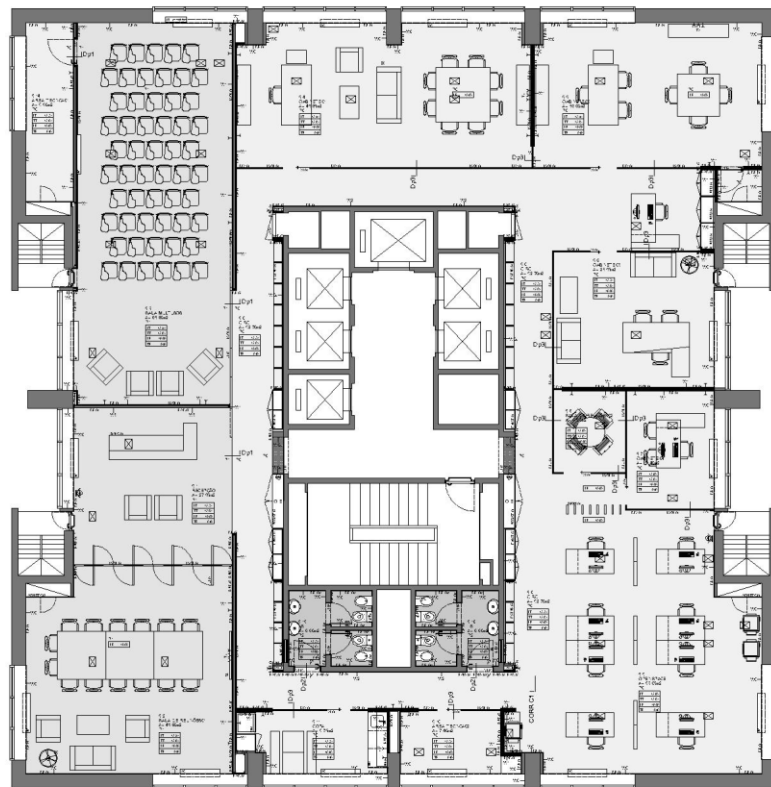


Sede "Ordem dos Economistas"

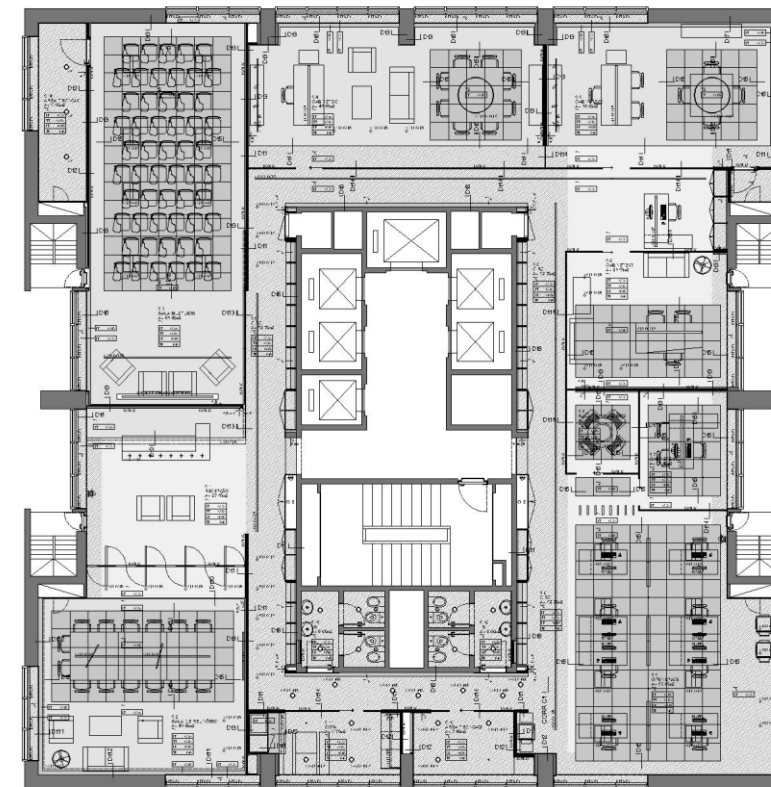
ESCRITÓRIOS | RUA IVONE SILVA, LISBOA



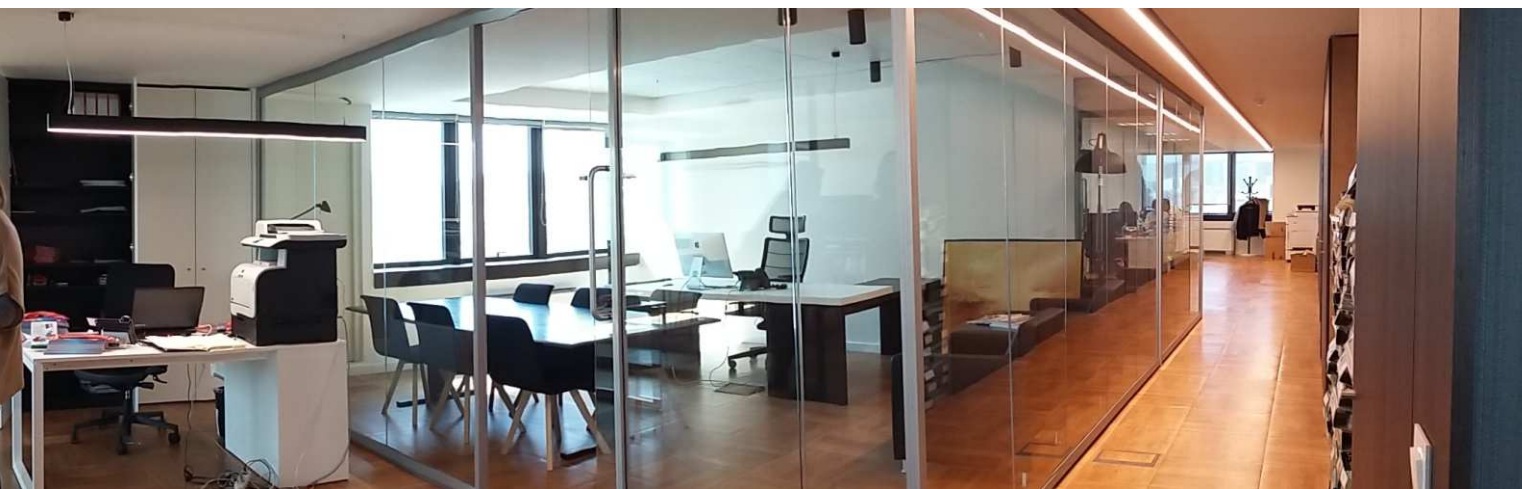
CLIENTE ORDEM DOS ECONOMISTAS /// TIPOLOGIA ESCRITÓRIO /// ÁREA DE CONSTRUÇÃO 475 M2 ///
PROJECTO EXECUÇÃO, COORDENAÇÃO DE ESPECIALIDADES /// DATA DE CONCLUSÃO 2019



■ PLANTA DE PAVIMENTOS

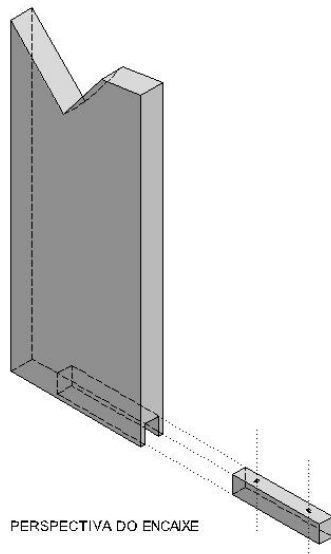
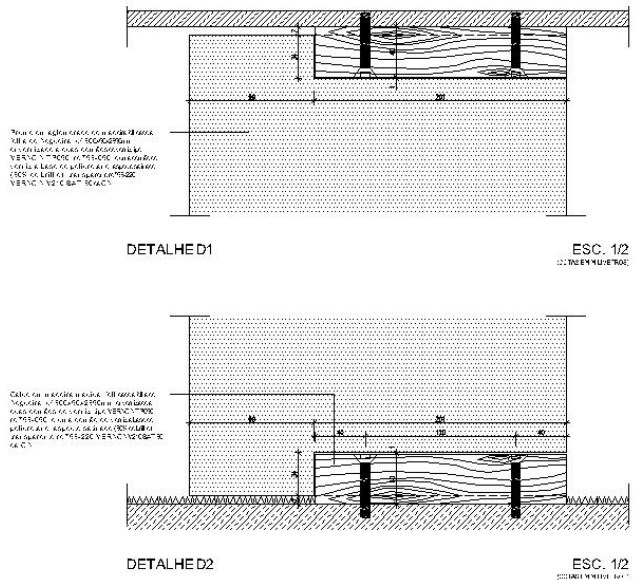
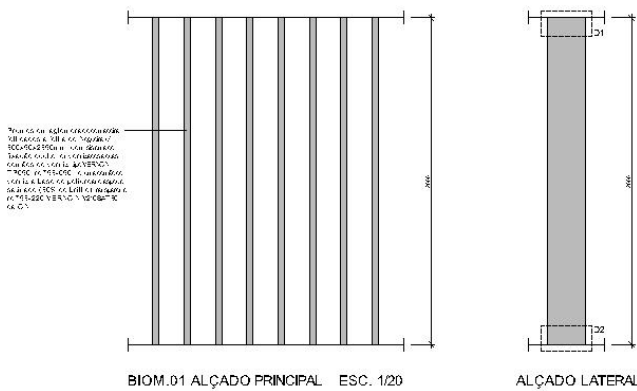
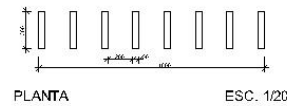


■ PLANTA DE TECTOS





2019 | 02 | 3#3



Sede "Ordem dos Economistas" ESCRITÓRIOS | RUA IVONE SILVA, LISBOA





2023 | 02 | 1#5

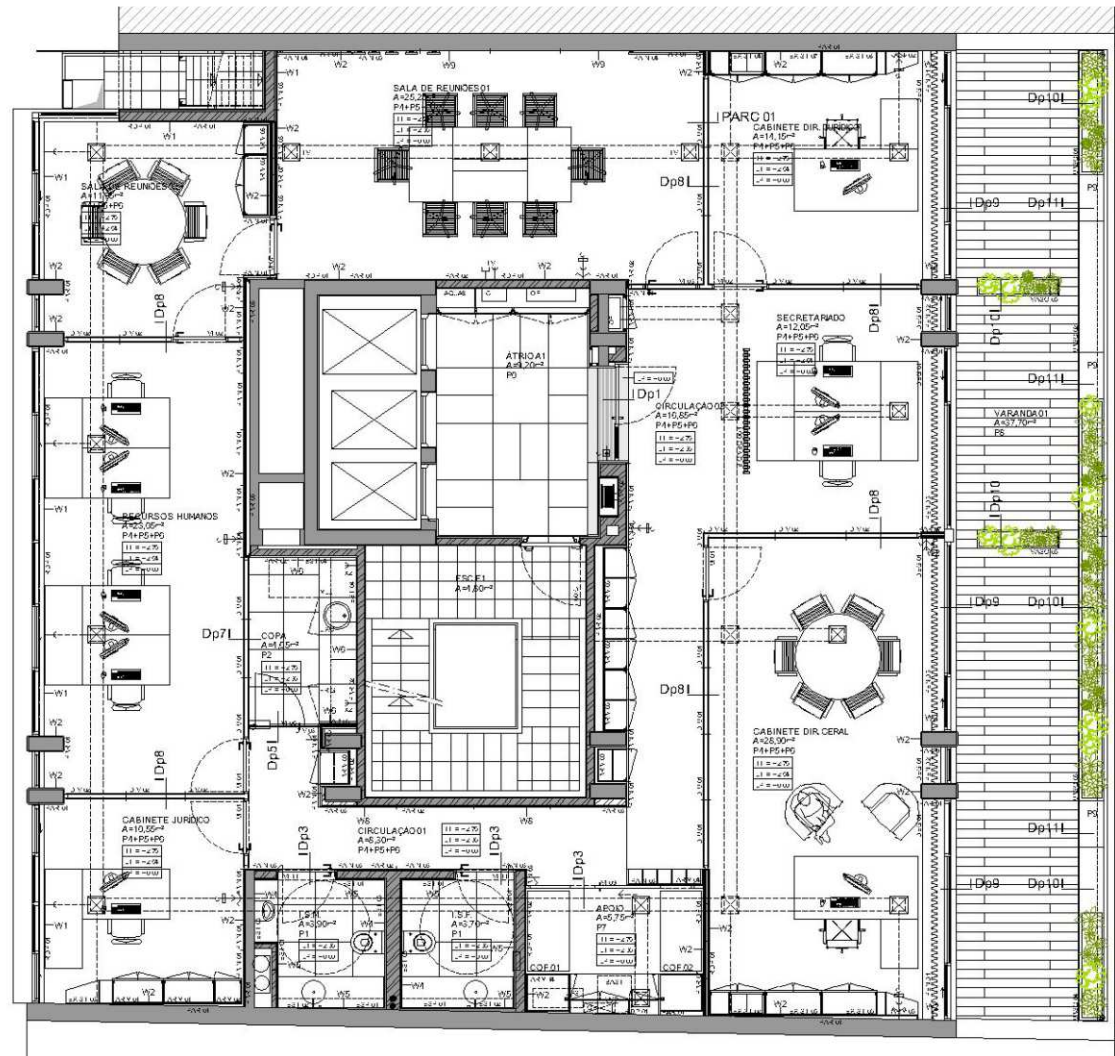
Sede de Empresa do ramo da Energia

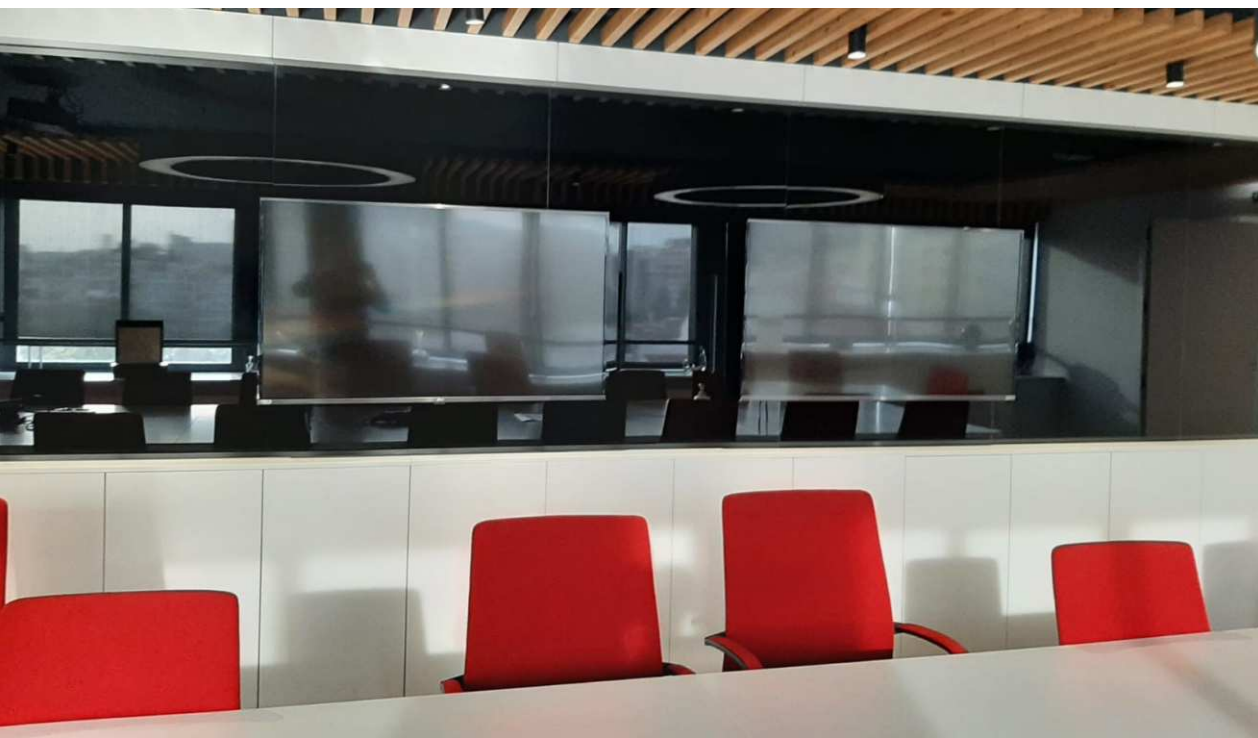
ESCRITÓRIOS | AV. CONDE VALBOM, LISBOA



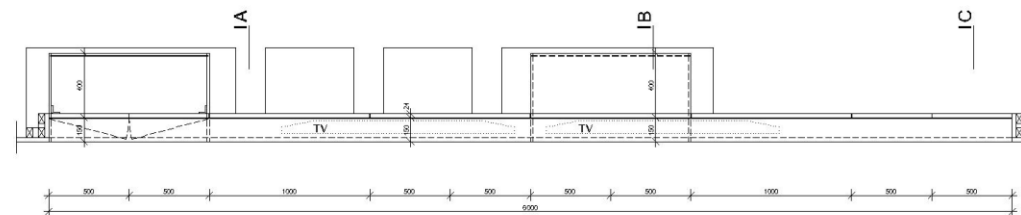
CLIENTE EMPRESARIAL /// TIPOLOGIA ESCRITÓRIO COM SEIS PISOS /// ÁREA DE CONSTRUÇÃO 1.300 M2 ///
PROJECTO EXECUÇÃO, COORDENAÇÃO DE ESPECIALIDADES /// DATA DE CONCLUSÃO 2023

■ PLANTA DE PISO



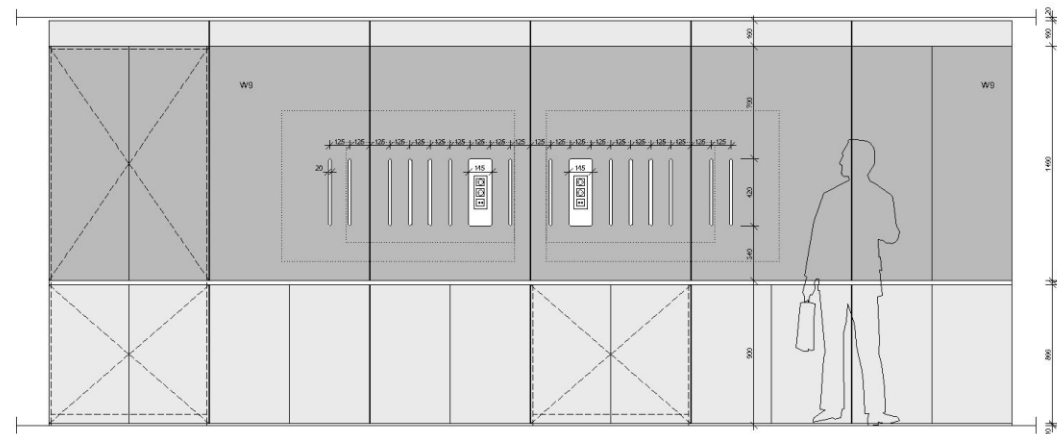


■ DETALHE DE ARMÁRIO



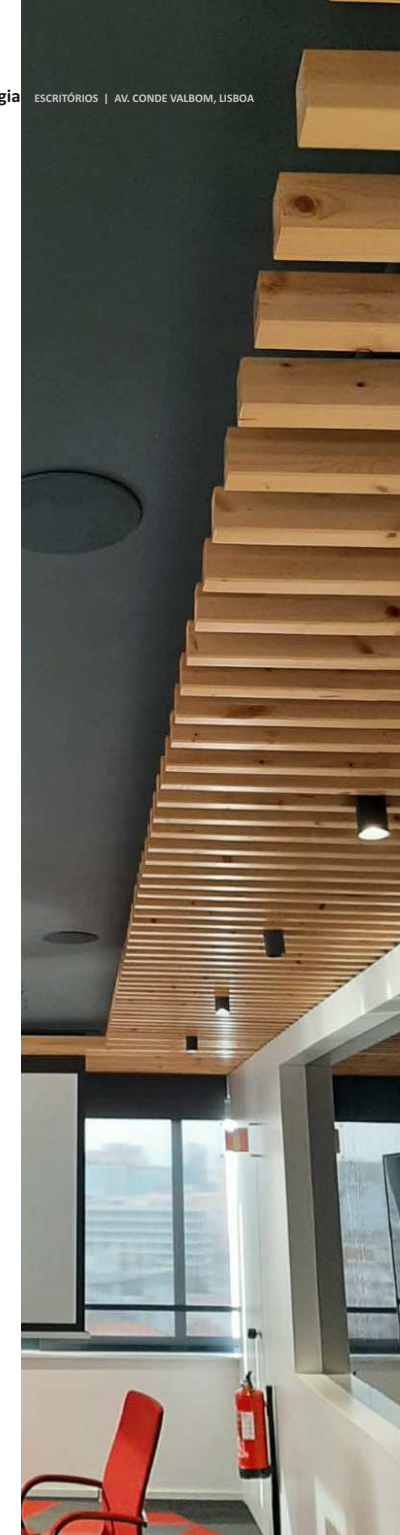
PLANTA

ESC. 1/20



ALÇADO

ESC. 1/20





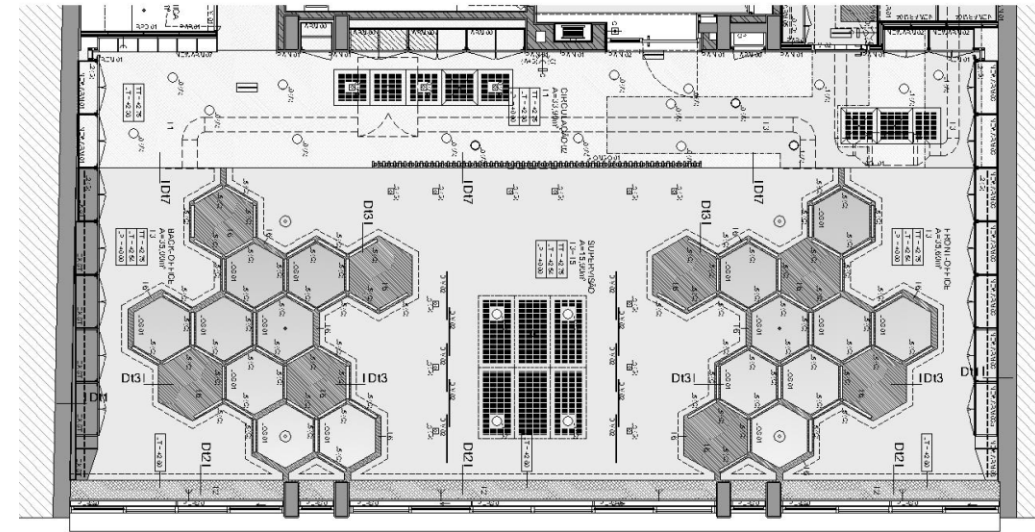
2023 | 02 | 4#5

Sede de Empresa do ramo da Energia | ESCRITÓRIOS | AV. CONDE VALBOM, LISBOA

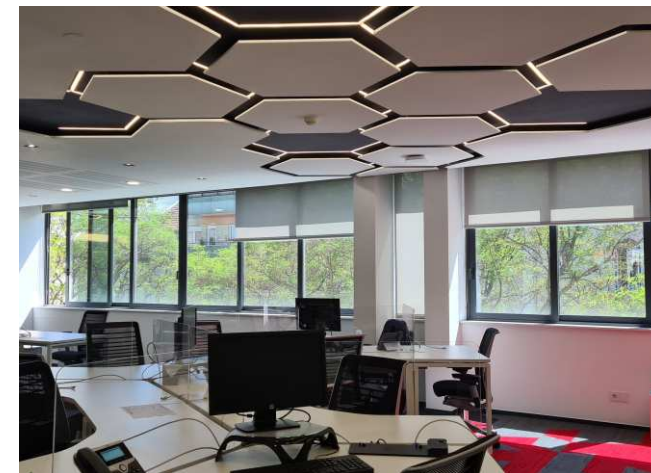




2023 | 02 | 5#5



■ PLANTA DO TECTO



OUTROS PROJECTOS

| ESCRITÓRIOS

- Projecto de Execução, Coordenação das Especialidades, e preparação de Concurso de Empreitada para Alterações e Ampliação de três pisos em edifício de escritórios em Miraflores, Sede de empresa de software, com uma área de construção de 1.644m².

- Projecto de Execução, Coordenação das Especialidades, Concurso de Empreitada e Fiscalização da obra, das Alterações necessárias à criação de copa e zonas de trabalho, de um piso nas Torres das Amoreiras em Lisboa, para a Sede de um Banco.

- Projecto de Execução, Coordenação das Especialidades, Concurso de Empreitada e Fiscalização da obra, das Alterações necessárias à criação de salas de reunião, de um piso nas Torres das Amoreiras em Lisboa, para a Sede de um Banco.

- Projecto Coordenação das Especialidades, Concurso de Empreitada e Fiscalização da obra, das Alterações necessárias à alteração de instalações técnicas em edifício de uma entidade seguradora, em Lisboa.

- Projecto de Execução e Coordenação das Especialidades, para Remodelação Geral e Alterações de um edifício na Rua Mouzinho da Silveira, nº 34/ 36 em Lisboa, para entidade privada, com uma área de construção de 3.500m².

- Projecto de Execução, Coordenação das Especialidades, Concurso de Empreitada e Fiscalização da obra, de remodelação interior do Piso 0 de um edifício na Av. Barbosa du Bocage, 83/85 em Lisboa, para entidade seguradora.

- Projecto de Execução das Alterações e Implantação de Postos de Trabalho num R/C em Almada, com uma área de construção de 400m².

- Projecto de Execução das Alterações e Implantação de Postos de Trabalho num R/C em Torres Vedras, com uma área de construção de 230m².

- Projecto de Execução, Coordenação das Especialidades, Concurso de Empreitada e Fiscalização da obra, para Alteração de entrada de edifício sede na Rua Barata Salgueiro, 33 em Lisboa, para entidade Bancária.

- Projecto de Execução, Coordenação das Especialidades, Concurso de Empreitada e Fiscalização da obra, das Alterações de um piso nas Torres das Amoreiras em Lisboa, para a Sede de um Banco.

- Projecto de Execução e Coordenação das Especialidades, para Remodelação Geral e Alterações de um edifício Sede na Rua Barata Salgueiro, 33 em Lisboa, para entidade Bancária, com 3 pisos enterrados e 9 pisos acima do solo.

- Projecto de Execução, Coordenação das Especialidades, Concurso de Empreitada e Fiscalização da obra, de remodelação interior do Piso 1 Av. Barbosa du Bocage, 83/85 em Lisboa, para entidade seguradora.

- Projecto de Execução e Coordenação das Especialidades, das Alterações necessárias à implantação das instalações de Private de uma entidade bancária, com uma área de construção de 1.221,5m².

- Sistematização de pormenores de Execução, formando Projecto Tipo de Execução e Coordenação das Especialidades, para agências de uma entidade bancária com implantação nacional.

- Projecto de Execução, Coordenação das Especialidades, Concurso de Empreitada e Fiscalização da obra, das Alterações de um piso nas Torres das Amoreiras em Lisboa, para a Sede de um Banco com uma área de construção de 1.086m².

- Projecto de Execução e Coordenação das Especialidades, das instalações de Banco de Investimento e de Private, de uma entidade bancária no Funchal.

- Projecto de Execução e Coordenação das Especialidades, do Projecto Tipo de Agências de uma entidade bancária, a implantar em centros comerciais.

- Projecto de Execução e Coordenação das Especialidades, das Alterações de um piso nas Torres das Amoreiras em Lisboa, para ampliação da Sede de um Banco de Investimento com uma área de construção de 520,0m².

- Projecto de Licenciamento, Projecto de Execução e Coordenação dos Projectos das Especialidades de um Edifício de Escritórios na Av. José Malhoa, lote 1791 em Lisboa, com uma área de construção de 27.985m² com 12 pisos acima do solo, um piso intermédio e 8 caves com 385 parqueamentos.

- Projecto de Execução, Coordenação das Especialidades, Concurso de Empreitada e Fiscalização da obra, das Alterações de um piso nas Torres das Amoreiras em Lisboa, para a Sede de um Banco de Investimento com uma área de construção de 1.086m².

- Projecto de Execução, Concurso de Empreitada e Fiscalização da Obra, da Recuperação dos Alçados no Edifício sito na Rua Vieira da Silva, 12 em Lisboa.

- Projecto de Execução, Concurso de Empreitada e Fiscalização da Obra, da Recuperação dos Alçados no Edifício sito na Av. Conde Valbom, 96/98, em Lisboa

- Projecto Execução, Coordenação das Especialidades, Concurso de Empreitada e Fiscalização da Obra, das Alterações do R/C de um edifício na Rua da Conceição, 67, no Porto para uma Companhia de Seguros.

- Projecto de Execução, Coordenação das Especialidades, Concurso de Empreitada e Fiscalização de Obra da remodelação interior do piso 0 de um edifício na Av. Barbosa du Bocage, 83/85 em Lisboa, para implantação dos serviços de uma Companhia de Seguros, com uma área de construção de 770m².

- Projecto de Execução e Coordenação das Especialidades de um Edifício de Escritórios na Av. António Augusto de Aguiar em Lisboa, com uma área de construção de 23.637m² com 10 pisos acima do solo e 5 caves com 340 parqueamentos.

- Projecto de Licenciamento, Projecto de Execução e Coordenação das Especialidades de Alterações da zona Administrativa para uma firma distribuidora de madeira e derivados, com uma área de construção de 1.209m² com 2 pisos acima do solo.

- Projecto de Execução, Coordenação das Especialidades, Concurso de Empreitada e Fiscalização de Obra para remodelação interior de parte do Piso 0 de um edifício na Av. Fontes Pereira de Melo, 21 em Lisboa, para criação do gabinete do Investidor de uma entidade Pública reguladora do mercado mobiliário de Capitais.

- Projecto de Execução de um Edifício de Escritórios na Av. Barbosa du Bocage em Lisboa, com uma área de construção de 10.914m² com 6 pisos acima do solo e 4 caves com 219 parqueamentos.

- Projecto de Execução e Coordenação das Especialidades das alterações necessárias à criação de um centro de processamento de dados de uma Companhia de Seguros num edifício existente.

- Projecto de Execução, Coordenação das Especialidades, Concurso de Empreitada e Fiscalização de Obra da remodelação interior de um edifício na Rua da Conceição, 67 no Porto, para implantação dos serviços de uma Companhia de Seguros, com uma área de construção de 1.020m².

- Projecto de Execução, Coordenação das Especialidades, Concurso de Empreitada e Fiscalização de Obra da remodelação interior de um R/C na Rua Rodrigues Lobo no Porto, para implantação dos serviços de uma Companhia de Seguros, com uma área de construção de 220m².

- Projecto de Execução e Coordenação das Especialidades de um Edifício Administrativo de uma unidade industrial de grande porte em Paio Pires, com uma área de construção de 1.307m² com 2 pisos acima do solo.

- Projecto de Execução de um Edifício de escritórios na Av. Fontes Pereira de Melo, 21 em Lisboa, com uma área de construção de 3.373m² com 10 pisos acima do solo e 3 caves com 30 parqueamentos.

- Projecto de Execução de um Edifício de escritórios na Av. Barbosa du Bocage, 83/85 em Lisboa, com uma área de construção de 8.026m² com 6 pisos acima do solo com 4 caves com 118 parqueamentos.

- Projecto de Licenciamento em co-autoria de um Edifício de escritórios na Av. Gomes Freire em Lisboa, com uma área de construção de 5.296m² com 6 pisos acima do solo e 3 caves com 66 parqueamentos.

- Projecto de Licenciamento e Projecto de Execução da Ampliação de um Centro de Informática de uma entidade Bancária na Rua D. Estefânia em Lisboa, com uma área de construção de 864m² com 2 pisos acima do solo.

- Projecto de Licenciamento da Ampliação num edifício na Rua Vale do Pereiro em Lisboa, com uma área de construção de 160m².

- Projecto de Licenciamento e Projecto de Execução das Alterações de um edifício na Rua Venceslaw de Moraes em Leiria, com uma área de construção de 1.520m², e 5 pisos acima do solo.

- Projecto de Execução das Alterações e Implantação de Postos de Trabalho num Edifício na Rua Gonçalo Cristóvão torneja Lg. Tito Fontes r/c, 5º, 6º, 7º, 8º, e cave no Porto, com uma área de construção de 2.842m² com 5 pisos acima do solo e 1 cave.

- Projecto de Execução das Alterações e Implantação de Postos de Trabalho num R/C na Av. Fialho de Almeida torneja Rua de Cabo Verde em Beja, com uma área de construção de 144m².

- Projecto de Execução da remodelação interior de um R/C na Rua Passos Manuel em Lisboa, com uma área de construção de 327m², para uma Firma de Equipamento Informático.

- Projecto de Execução das Alterações e Implantação de Postos de Trabalho num R/C na Rua do Bom Jardim no Porto, com uma área de construção de 121m².

- Projecto de Execução das Alterações e Implantação de Postos de Trabalho num Edifício na Av. Fernão Magalhães, R/C e s/loja em Coimbra, com uma área de construção de 226m2.

- Projecto de Execução das Alterações num R/C na Av. Estados Unidos da América, para uma Firma de Equipamento Eléctrico, com uma área de construção de 579m².

- Projecto de Execução das Alterações e Implantação de Postos de Trabalho num R/C na Rua Dr. Alberto Araújo nº 10 em Almada, para uma Companhia de Seguros, com uma área de construção de 264m².

- Projecto de Execução das Alterações e Implantação de Postos de trabalho num R/C na Rua Benjamin Araújo em S. João da Madeira, com uma área de construção de 378m².
- Projecto de Execução das Alterações e Implantação de Postos de Trabalho num Edifício na Pç. Almirante Reis, em Setúbal, com uma área de construção de 285m².
- Projecto de Alterações e Implantação de Postos de Trabalho num Edifício na Av. Humberto Delgado Lt 6 em Torres Vedras, com uma área de construção de 247m² com 1 piso acima do solo e 1 cave.
- Projecto de Execução das Alterações e Implantação de Postos de Trabalho num R/C em Faro, com uma área de construção de 228m².
- Projecto de Execução das Alterações e Implantação de Postos de Trabalho num R/C em Aveiro, com uma área de construção de 172m².
- Diversos Projectos de Implantação de Postos de trabalho para uma Companhia de Seguros no seu Edifício Sede, na Av. Fontes Pereira de Melo em Lisboa.
- Diversos Projectos de Implantação de Postos de trabalho para uma Companhia de Seguros no seu Edifício Sede, na Av. Barbosa du Bocage em Lisboa.
- Projecto de Licenciamento em co-autoria de um Parqueamento subterrâneo na Rua Maria Amália Vaz de Carvalho em Lisboa.
- Projecto de Licenciamento de Oficinas e Parqueamento na Av. Infante D. Henrique/Rua da Manutenção, com uma área de construção de 4.800m² com 3 pisos acima do solo com 92 parqueamentos.
- Projecto de Licenciamento de Fábrica no Sabugo - Sintra, com uma área de construção de 860m².
- Projecto de Licenciamento, Projecto de Execução e Coordenação das Especialidades de um centro de dia e lar de terceira idade em s. João das Lampas - Sintra, com uma área de construção de 2.520m².
- Projecto de Alterações na Rua Rodrigues Lobo no Porto, para implantação dos serviços de uma companhia de seguros, com uma área de construção de 185m².

| HABITAÇÃO

- Projecto de Licenciamento e Projecto de Execução de um edifício de habitação em Lisboa, com uma área de construção total de 43.699,0m² com 16 pisos acima do solo e 3 caves, num total de 152 fogos.
- Projecto de Licenciamento para alteração de Edifício de Habitação na Figueira da Foz, com uma área de construção total de 9.960,460m², com 7 pisos acima do solo e 2 caves, num total de 58 fogos.
- Projecto de Licenciamento de um Condomínio Privado com 20 fogos em Tomar, com uma área de construção total de 3.425,0m².
- Projecto de Licenciamento e Projecto de Execução de apartamento em São João de Deus, na Rua Guerra Junqueiro, em Lisboa.
- Projecto de Licenciamento e Projecto de Execução de Moradia Unifamiliar na Estrela, na Rua de São Joaquim, em Lisboa.
- Colaboração num Projecto de 175 Moradias na Qtª da Bicuda Lt N, com uma área de construção de 21.845m².
- Projecto de Licenciamento e Projecto de Execução da Transformação de um Edifício de Escritórios em Habitação, com uma área de construção total de 3.740,0m² em Lisboa.
- Projecto de Licenciamento e Projecto de Execução de um Conjunto de quatro edifícios de habitação na urbanização do Monte Belo em Setúbal, com uma área de construção total de 13.408m² com 6 pisos acima do solo e 1 cave.
- Pedido de Informação Prévia para alteração de três edifícios na Rua Eng. Vieira da Silva nº10, 12 e 14, em Lisboa, com uma área de construção total de 5575,0m² com 7 pisos acima do solo e 3 caves.
- Projecto de Licenciamento de um edifício de habitação unifamiliar em São Pedro, Sintra.
- Projecto de Licenciamento de um edifício de habitação na Rinchoa, Sintra, com uma área de construção total de 780,30m² com 3 pisos acima do solo e 1 cave.
- Projecto de Licenciamento de dois edifícios de habitação na Rua do Rio da Azenha em Mem-Martins, Sintra, com uma área de construção total de 5.261m² com 5 pisos acima do solo e 1 cave.
- Projecto de Licenciamento e Projecto de Execução de dois edifícios de habitação na Quinta da Poupinha em Setúbal, com uma área de construção total de 5.164m² com 6 pisos acima do solo e 1 cave.
- Projecto de Licenciamento de um edifício de habitação na Calçada da Rinchoa, Sintra, com uma área de construção de 10.587m² com 6 pisos acima do solo e 1 cave.
- Projecto de Licenciamento e Projecto de Execução de Edifício de habitação na Rua Luciano Cordeiro nº 29/29A em Lisboa, com uma área de construção de 3.885m² com 7 pisos acima do solo e 2 caves com 24 parqueamentos.

- Projecto de Licenciamento em co-autoria de Edifício de habitação na Rua Viriato em Lisboa, com uma área de construção de 3.751m² com 7 pisos acima do solo e 3 caves com 30 parqueamentos.
- Projecto de Execução de Edifício de habitação na Cç. de Arroios nº 20/34, com uma área de construção de 3.615m² com 5 pisos acima do solo e 2 caves com 61 parqueamentos.
- Projecto de Licenciamento em co-autoria de Edifício de habitação na Av. Conde Valbom nº 67/69 em Lisboa, com uma área de construção de 2.479m² com 9 pisos acima do solo e 1 cave.
- Projecto de Licenciamento em co-autoria de Edifício de habitação na Av. Conde Valbom nº 71/75 em Lisboa, com uma área de construção de 2.210m² com 9 pisos acima do solo e 2 caves com 19 parqueamentos.
- Projecto de Licenciamento em co-autoria de Edifício de habitação na Rua A à Estrada da Luz em Lisboa, com uma área de construção de 3.089m² com 10 pisos acima do solo e 2 caves com 21 parqueamentos.
- Projecto de Licenciamento de Edifício de habitação na Rua Virgílio Correia em Lisboa, com uma área de construção de 3.046m² com 10 pisos acima do solo e 2 caves com 25 parqueamentos.
- Projecto de Licenciamento em co-autoria de Edifício de habitação na Est. do Desvio/Est. Militar (Qtª da Moleirinha) Lt E em Lisboa, com uma área de construção de 2.436m² com 5 pisos acima do solo e 3 caves com 20 parqueamentos.
- Projecto de Licenciamento em co-autoria de Edifício de habitação na Rua Conde Redondo nº 82/84 em Lisboa, com uma área de construção de 2.067m² com 8 pisos acima do solo e 2 caves com 17 parqueamentos.
- Projecto de Licenciamento em co-autoria de Edifício de habitação na Trav. da Tapada nº 1 torneja Rua dos Lusíadas em Lisboa, com uma área de construção de 2.225m² com 5 pisos acima do solo e 1 cave com 13 parqueamentos.
- Projecto de Execução de Edifício de habitação na Rua Damasceno Monteiro nº 37 em Lisboa, com uma área de construção de 1.806m² com 5 pisos acima do solo e 1 cave com 15 parqueamentos.
- Projecto de Licenciamento em co-autoria de Ampliação num Edifício de habitação na Vila Maia, Rua nº 1 nº 5/13 à Rua Domingos Serqueira em Lisboa.
- Projecto de Licenciamento em co-autoria de Edifício de habitação na Rua Gil Vicente nº 47 com uma área de construção de 1.860m² com 6 pisos acima do solo e 2 caves com 13 parqueamentos.
- Projecto de Execução de Edifício de habitação na Rua Washington torneja Rua Vale de Stª António em Lisboa, com uma área de construção de 1.660m² com 4 pisos acima do solo e 1 cave com 10 parqueamentos.
- Projecto de Licenciamento da Ampliação nos 2 últimos pisos na Trav. do Convento das Bernardas nº 1, com uma área de construção de 660m².
- Projecto de Licenciamento de Edifício de habitação em co-autoria na Rua do Arco do Carvalhão em Lisboa, com uma área de construção de 1.260m² com 6 pisos acima do solo e 1 cave.
- Projecto de Licenciamento de Ampliação de uma Moradia na Rua D. Pedro Cristo nº 26 em Lisboa, com 2 pisos acima do solo.
- Projecto de Loteamento da Qtª da Bicuda LtA.
- Edifício na Av. Afonso Costa, Lt 1777 em Lisboa, com uma área de construção de 3.945m² com 11 pisos acima do solo e 3 caves com 25 parqueamentos.
- Edifício na Rua Alfredo Guisado nº 382 em Lisboa, com uma área de construção de 7.773m² com 10 pisos acima do solo e 1 cave com 105 parqueamentos.
- Projecto de Alterações num Edifício na Rua Correia Teles nº 92 em Lisboa, com uma área de construção de 1.950m² com 6 pisos acima do solo.
- Projecto de uma Moradia em Cobre, Cascais, com 3 pisos acima do solo.
- Edifício na Rua Latino Coelho nº 33, com uma área de construção de 1.260m² com 7 pisos acima do solo.
- Projecto de uma Moradia na Qtª de S. José em S. Marcos da Serra.
- Projecto de Alterações num Edifício na Rua da Estrela, com uma área de construção de 966m² com 2 pisos acima do solo.
- Edifício na Rua Srª do Monte nº 11 torneja Rua de S. Gens em Lisboa, com uma área de construção de 507m² com 4 pisos acima do solo.
- Projecto de Alterações numa Habitação no Parque América em Miraflores - Lisboa, com uma área de construção de 347m².
- Projecto de uma moradia na Tojeira em Sintra, com uma área de construção de 222m² com 2 pisos acima do solo.
- Projecto de um edifício de Habitação em Rio de Mouro com 60 fogos.



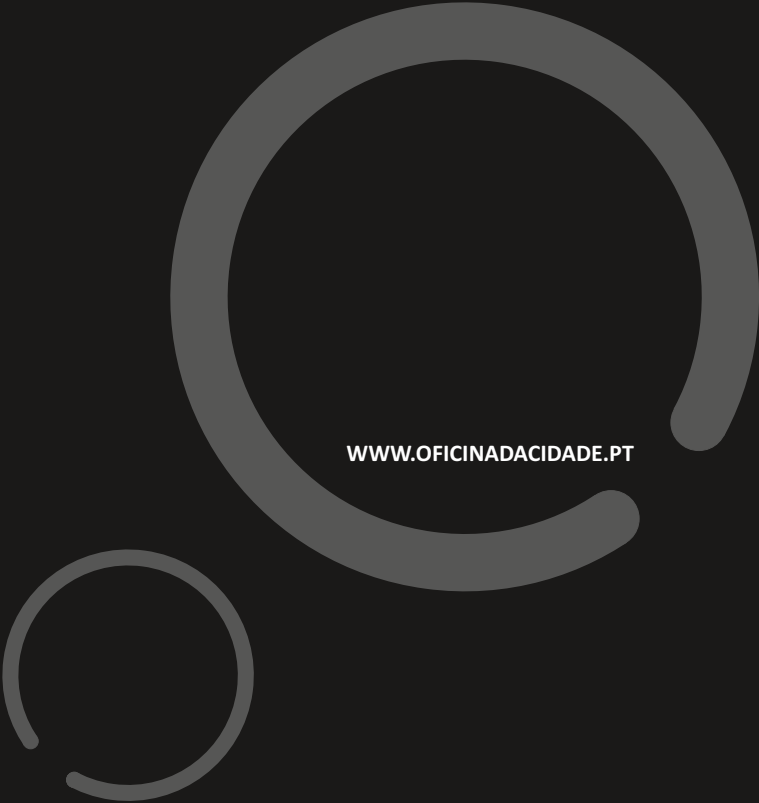
ALEXANDRA MORGADINHO
A.MORGADINHO@OFICINADACIDADE.PT

BRUNO FERNANDES
B.FERNANDES@OFICINADACIDADE.PT

CARLA VIEIRA DA SILVA
CVS@OFICINADACIDADE.PT

GERAL
GERAL@OFICINADACIDADE.PT

Of.c
Oficina da cidade



WWW.OFICINADACIDADE.PT